

Motobomba FHG 50Hz

Informações Técnicas:

Motobomba centrífuga de rotor semi-aberto em Noryl reforçado com fibra, carcaça em material termoplástico (ABS) reforçado com fibra, motores em II pólos, 50 Hz, temperatura máxima do líquido bombeado de 50°C, selo mecânico em Inox 304-grafite/cerâmica/BunaN.

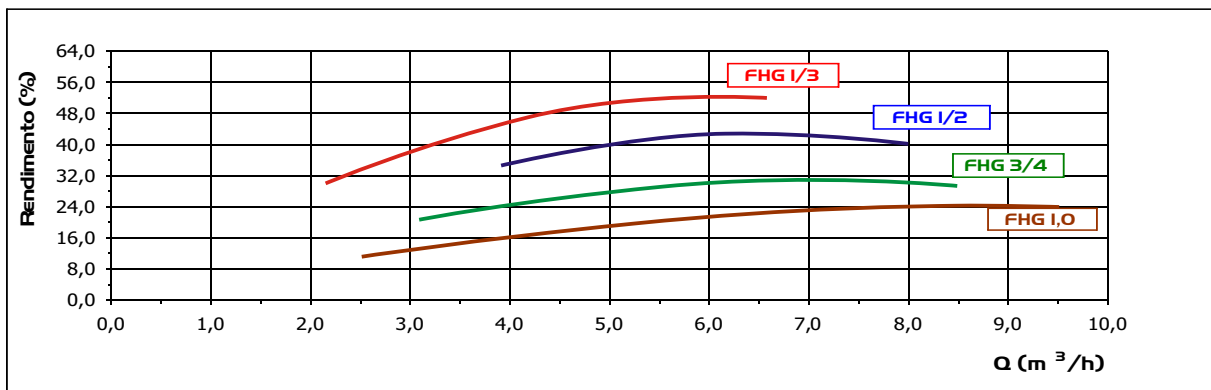
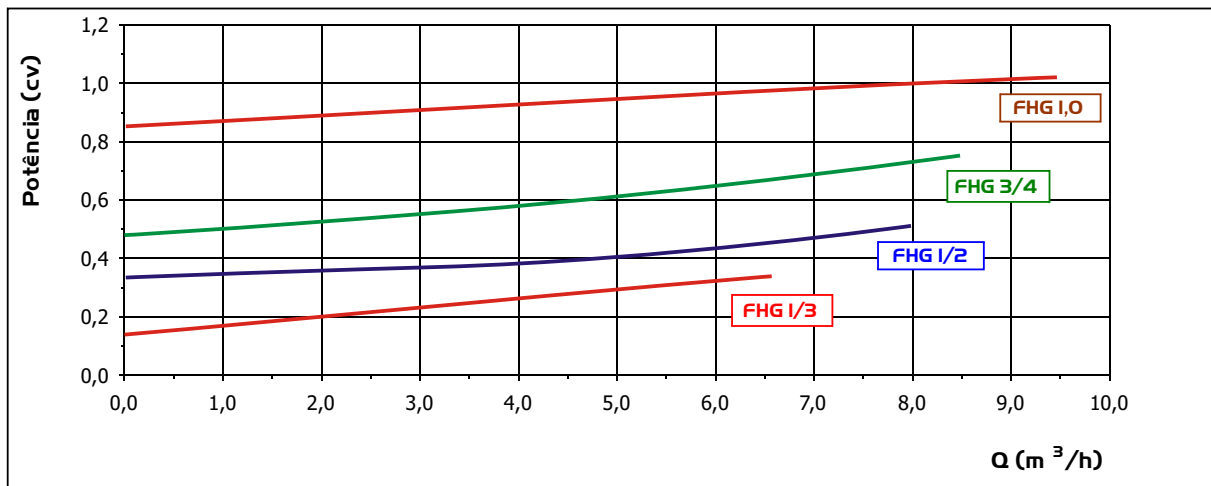
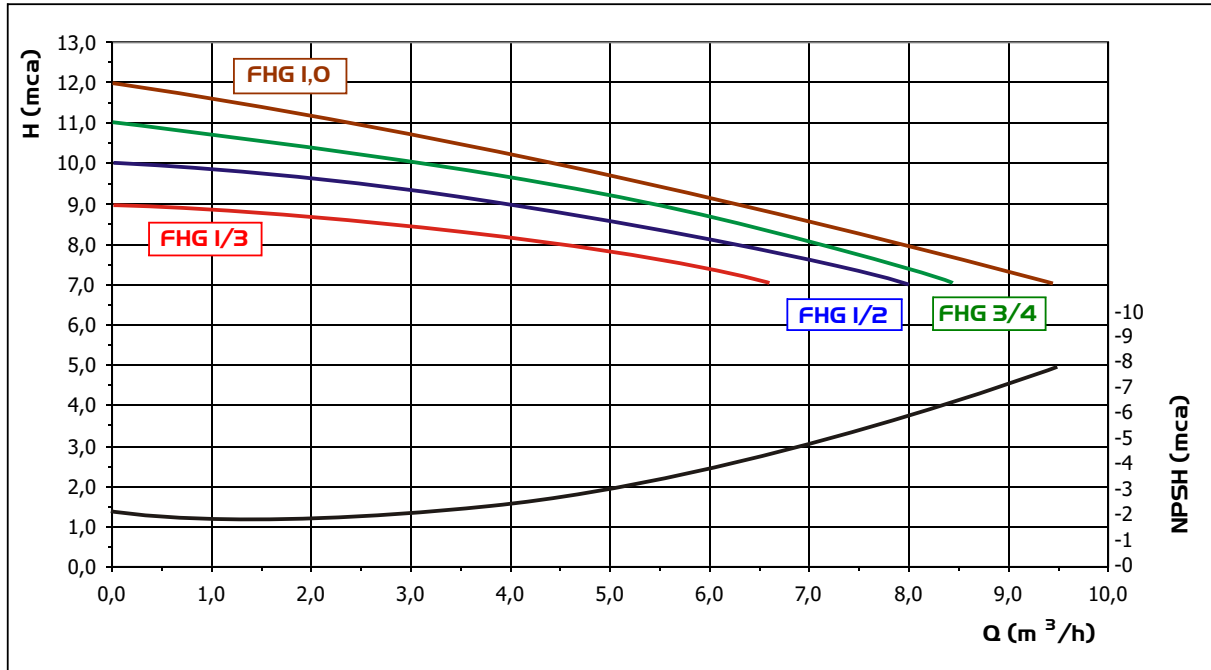
Principais aplicações:

Maior aplicação em banheiras de Hidromassagem, Ôfuros e Spas.

Opcionais:

Vedação por selo mecânico em Inox 304 grafite/cerâmica/Viton e carbeto de silício/ BunaN ou EPDM; Corpo da Bomba e Rotor em PVC e PP.

Sob consulta prévia com a Fábrica.



Desenho Dimensional

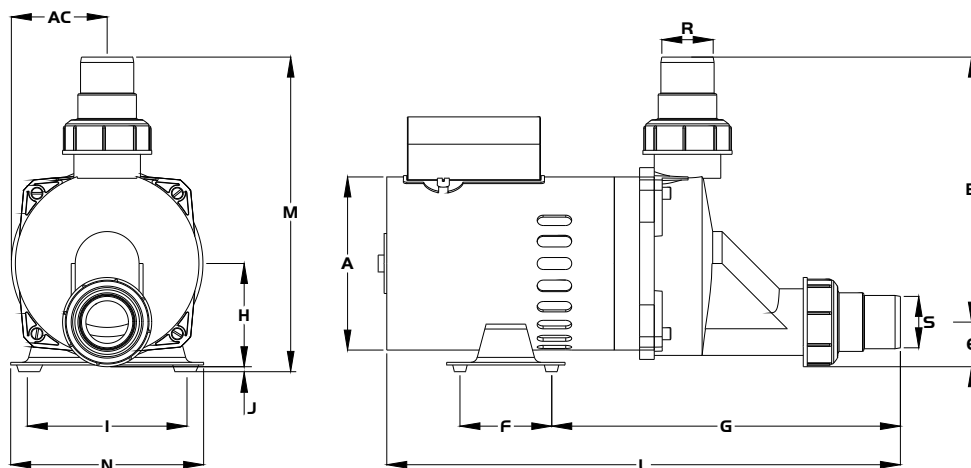


Tabela Dimensional

	Modelos		S		R		A	B	E	F	G	H	I	J	L	M	N	AC	Peso
	Monofásico	Trifásico	Int.	Ext.	Int.	Ext.													
	50 Hz																		
	FHG 1/3	-	32	40	32	40	121,0	160,0	72,0	69,8	250,0	76,5	107,6	15,0	381,0	247,0	156,0	155,0	7,00
	FHG 1/2	-	32	40	32	40	121,0	160,0	72,0	69,8	250,0	76,5	107,6	15,0	381,0	247,0	156,0	155,0	7,73
	FHG 3/4	-	32	40	32	40	121,0	160,0	72,0	69,8	250,0	76,5	107,6	15,0	381,0	247,0	156,0	155,0	8,55
	FHG 1,0	-	32	40	32	40	146,0	160,0	72,0	69,8	250,0	76,5	107,6	15,0	459,0	247,0	156,0	155,0	9,93

Desenho Explodido

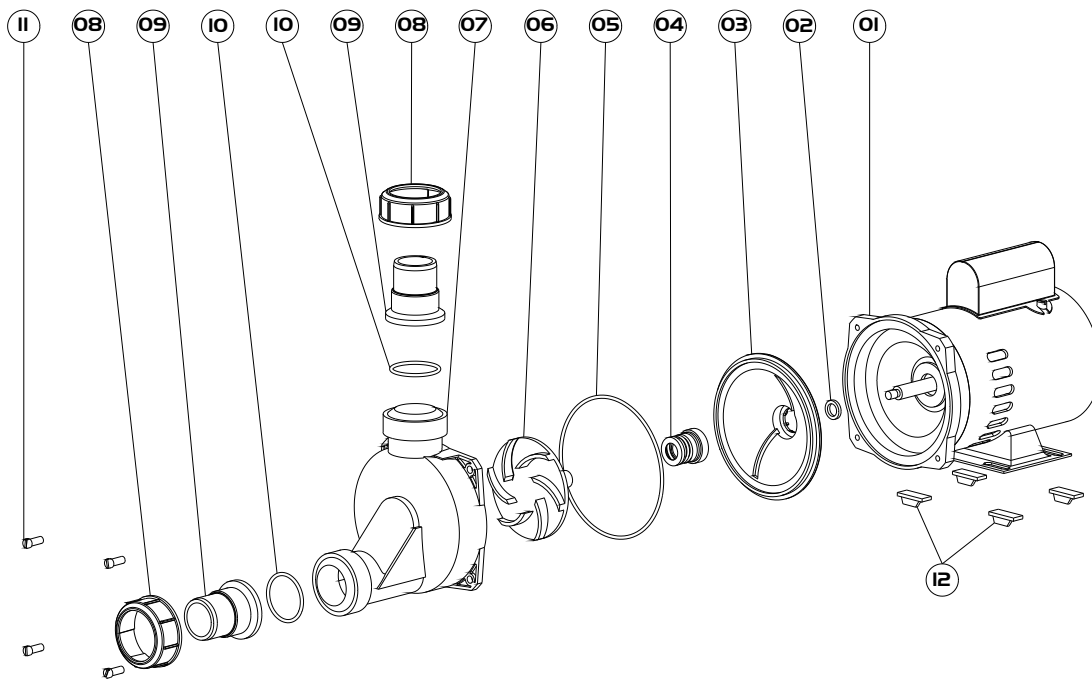


Tabela de Peças

RELAÇÃO DE PEÇAS		Modelos							
		FHG 1/3		FHG 1/2		FHG 3/4		FHG 1,0	
Item	Componentes	Quant.	Código	Quant.	Código	Quant.	Código	Quant.	Código
01	Motor	01	XXXXX	01	XXXXX	01	XXXXX	01	XXXXX
02	Arruela de Borracha	01	2605.0007	01	2605.0007	01	2605.0007	01	2605.0007
03	Capa do Acoplamento	01	2001.0001	01	2001.0001	01	2001.0001	01	2001.0001
04	Conj. Selo Mecânico	01	2601.0002	01	2601.0002	01	2601.0002	01	2601.0002
05	Anel O'Ring	01	2602.0010	01	2602.0010	01	2602.0010	01	2602.0010
06	Rotor Semi-Aberto	01	3203.1004	01	3203.0004	01	3203.1063	01	3203.0063
07	Tampa	01	3204.0029	01	3204.0029	01	3204.1029	01	3204.1029
08	Porca com União	02	2210.0001	02	2210.0001	02	2210.0001	02	2210.0001
09	Intermediário da União	02	2200.0007	02	2200.0007	02	2200.0007	02	2200.0007
10	Anel O'Ring	02	2602.0011	02	2602.0011	02	2602.0011	02	2602.0011
11	Parafuso Fenda	04	2101.0010	04	2101.0010	04	2101.0010	04	2101.0010
12	Coxim	04	2200.0156	04	2200.0156	04	2200.0156	04	2200.0156