

Motobomba Auto-Aspirante FAA

Informações Técnicas:

Motobomba centrífuga de rotor fechado em alumínio SAE-323, tampa em ferro fundido GG 15, auto-aspirante (dispensa o uso da válvula de sucção - válvula de pé), motores em II pólos 60 Hz, selo mecânico em Inox 304-grafite/cerâmica/BunaN. Altura máxima de sucção de 8 metros para bombeamento de água limpa, livre de sólidos em suspensão.

Principais aplicações:

Bombeamento de água de poços de ponteira, abastecimento residencial, predial e industrial, pressurização de redes domésticas e refrigeração.

Opcionais:

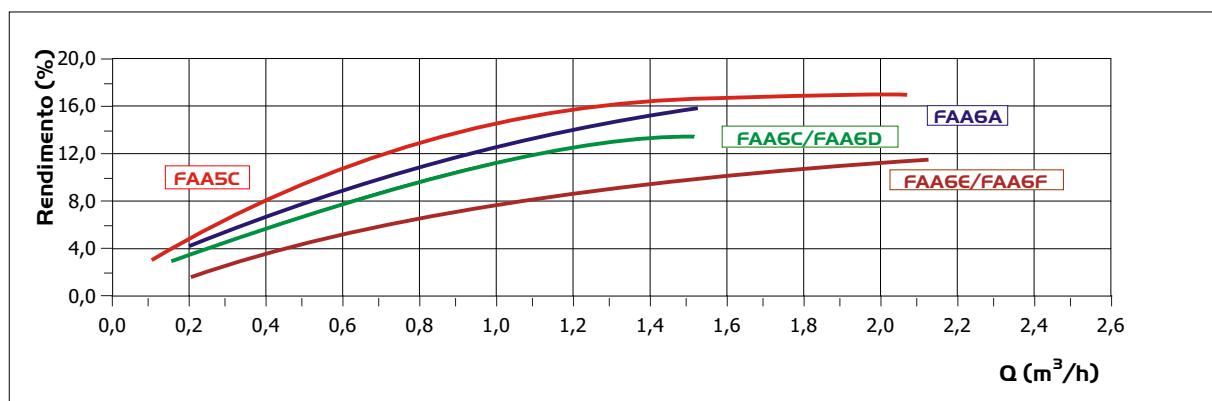
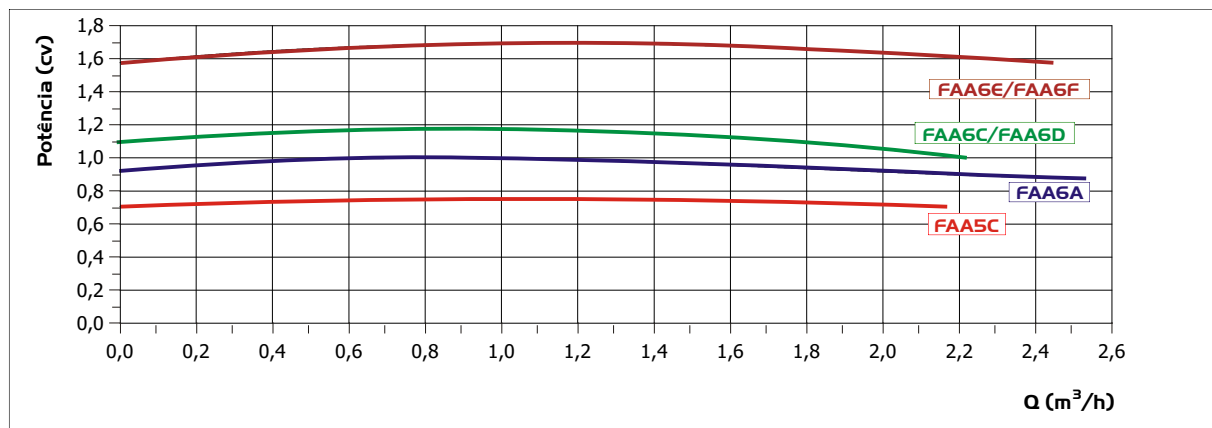
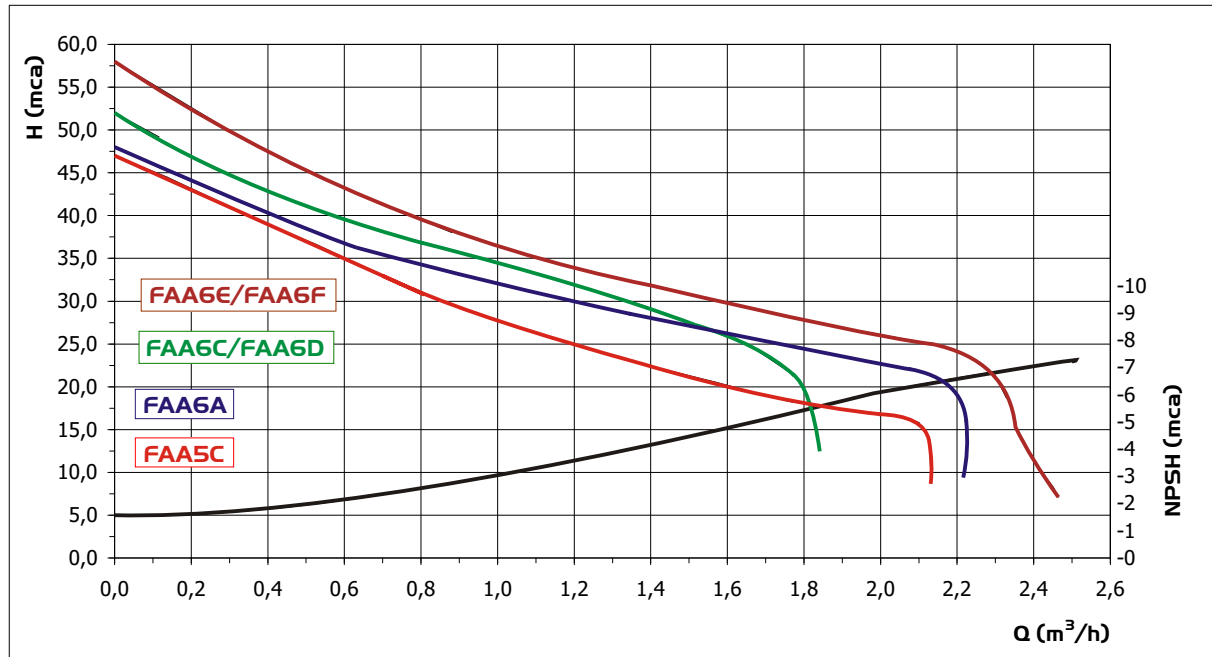
Vedação por selo mecânico em Inox 304 grafite/cerâmica/Viton;

Rotor em Bronze;

Sob consulta prévia com a Fábrica.



04



Catálogo sujeito a alterações sem aviso prévio.

Desenho Dimensional

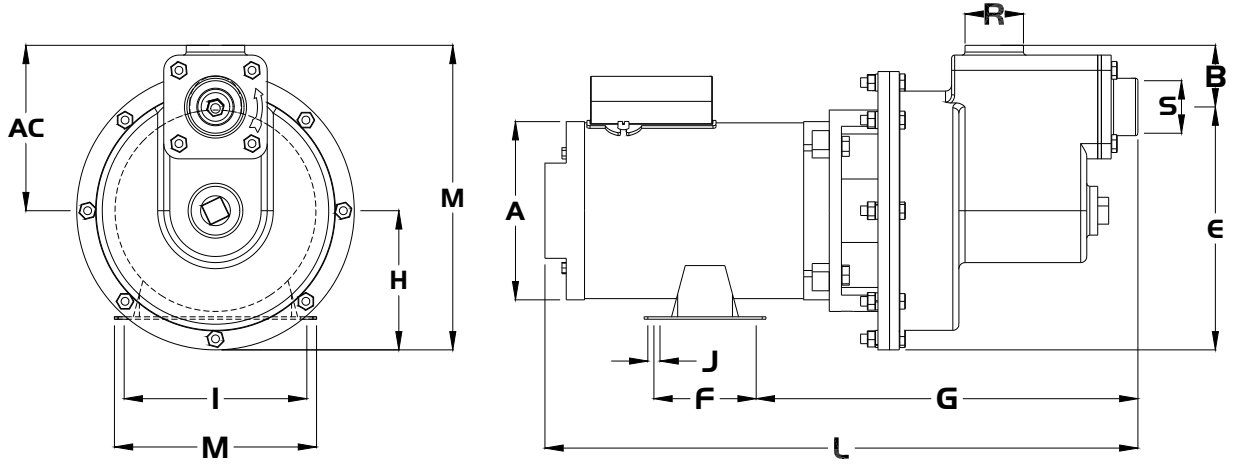


Tabela Dimensional

Rosca	Modelos		S	R	A	B	E	F	G	H	I	J	L	M	N	AC	Peso
	Monofásico	Trifásico															
1/2"	FAA5C	-	1	3/4	146,0	55,0	174,0	76,2	322,0	174,0	123,8	8,7	460,0	221,0	166,0	166,0	18,80
	FAA6A	-	1	3/4	146,0	55,0	174,0	76,2	322,0	174,0	123,8	8,7	480,0	226,0	166,0	166,0	20,80
	FAA6C	FAA6D	1	1	146,0	50,0	195,0	76,2	320,0	195,0	123,8	8,7	490,0	250,0	166,0	166,0	25,10
	FAA6E	FAA6F	1	1	165,0	50,0	195,0	76,2	315,0	195,0	123,8	8,7	516,0	250,0	166,0	166,0	28,55

Desenho Explodido

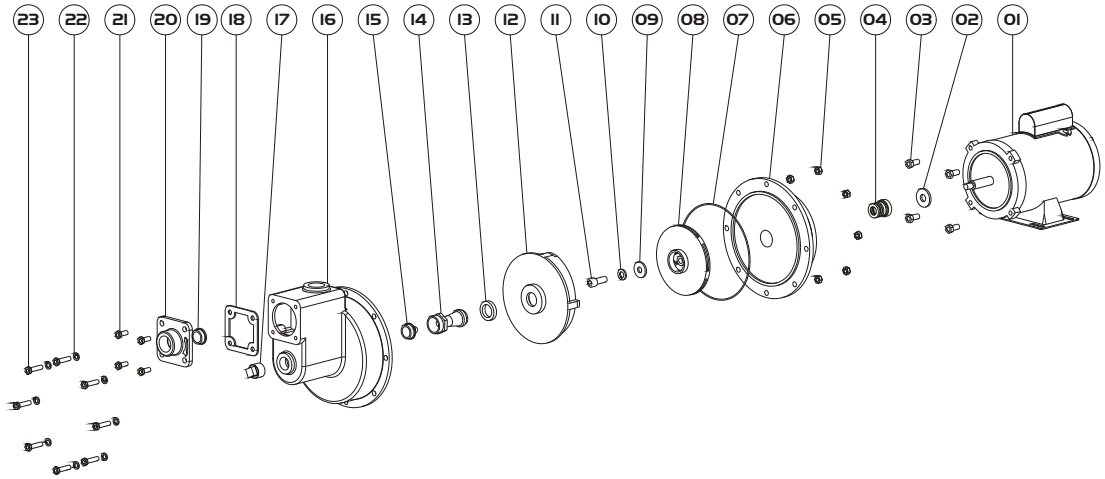


Tabela de Peças

Item	Componentes	Modelos							
		FAA5C		FAA6A		FAA6C FAA6D		FAA6E FAA6F	
Quant.	Código	Quant.	Código	Quant.	Código	Quant.	Código		
01	Motor	01	XXXXX	01	XXXXX	01	XXXXX	01	XXXXX
02	Arruela de Borracha	01	2605.0002	01	2605.0002	01	2605.0002	01	2605.0002
03	Parafuso Sextavado	04	2101.0026	04	2101.0026	04	2101.0026	04	2101.0026
04	Conj. Selo mecânico	01	2601.0001	01	2601.0001	01	2601.0001	01	2601.0001
05	Porca Sextavada					08	2103.0004	08	2103.0004
06	Acoplamento	01	3201.1005	01	3201.1005	01	3201.1008	01	3201.1008
07	Anel O'ring	01	2602.0004	01	2602.0004	01	2602.0013	01	2602.0013
08	Rotor	01	3203.1021	01	3203.2016	01	3203.3016	01	3203.4016
09	Arruela Lisa					01	2104.0001	01	2104.0001
10	Arruela de pressão					01	2102.0002	01	2102.0002
11	Parafuso Tellep					01	2101.0002	01	2101.0002
12	Difusor	01	3211.1001	01	3211.1001	01	3211.1002	01	3211.1002
13	Arruela de Borracha	01	2605.0004	01	2605.0004	01	2605.0004	01	2605.0004
14	Venturi	01	2209.0004	01	2209.0004	01	2209.0004	01	2209.0004
15	Bico	01	2200.0009	01	2200.0009	01	2200.0009	01	2200.0009
16	Tampa	01	3204.1004	01	3204.1004	01	3204.1005	01	3204.1005
17	Bujão	01	2214.0004	01	2214.0004	01	2214.0004	01	2214.0004
18	Junta de Borracha	01	2604.0006	01	2604.0006	01	2604.0006	01	2604.0006
19	Válvula de Retenção	01	2200.0004	01	2200.0004	01	2200.0004	01	2200.0004
20	Flange	01	3205.1006	01	3205.1006	01	3205.1006	01	3205.1006
21	Parafuso Sextavado	04	2101.0035	04	2101.0035	04	2101.0035	04	2101.0035
22	Arruela de Pressão					08	2102.0004	08	2102.0004
23	Parafuso	06	2101.0011	06	2101.0011	08	2101.0033	08	2101.0033