

Motobomba Centrífuga FBA 2 POLOS

Informações Técnicas:

Motobomba centrífuga de rotor semi-aberto em alumínio SAE-323, acoplamento e tampa da bomba em ferro fundido GG 20, Selo mecânico de grafite/cerâmica em Inox 304, Buna N e Selo mecânico de 1 3/8", Motores em II pólos, IP 56, 60 Hz.

Principais aplicações:

Bomba centrífuga projetada com rotor semi-aberto para uso em água limpa ou turva numa proporção máxima de 20% diluído em volume. Uso predial, industrial, agrícola, irrigação, cabines de pintura. Bombeamento de efluentes, águas servidas, galerias pluviais, mineração.

Opcionais:

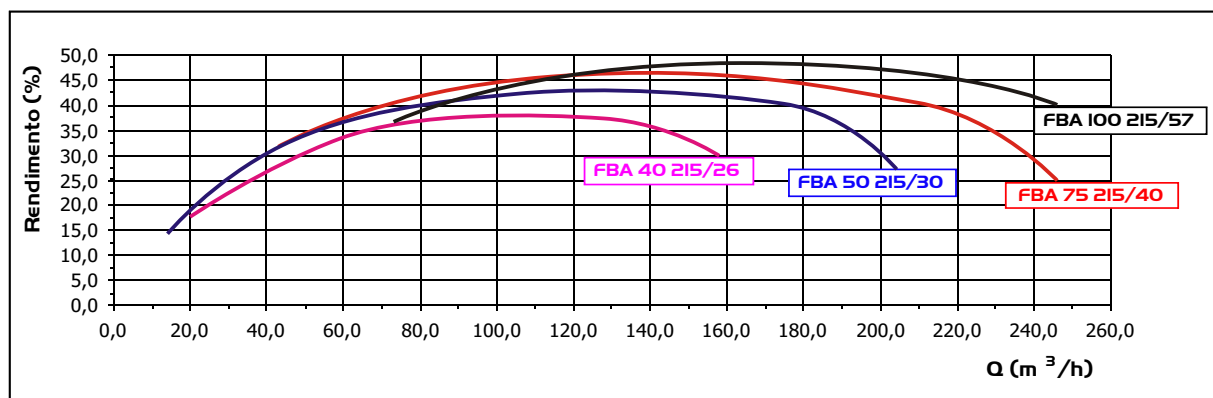
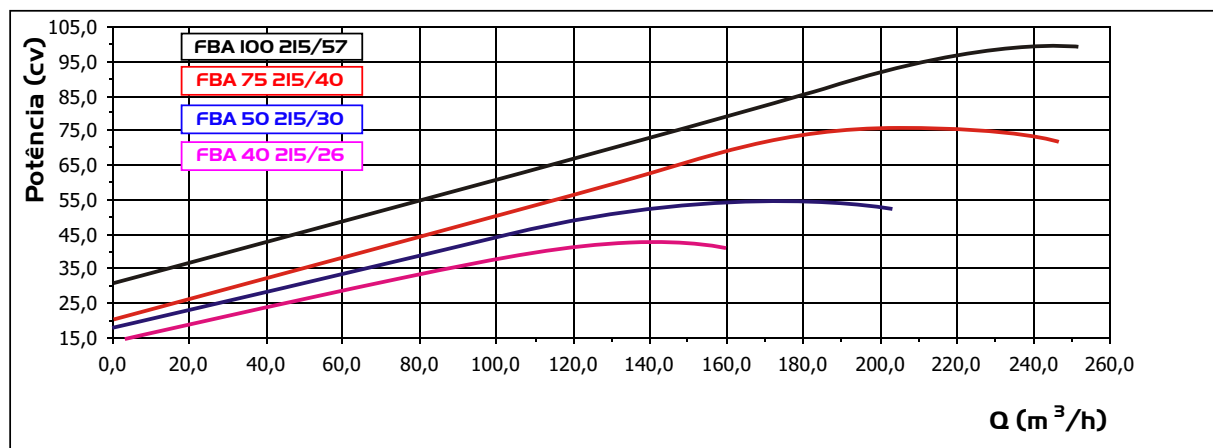
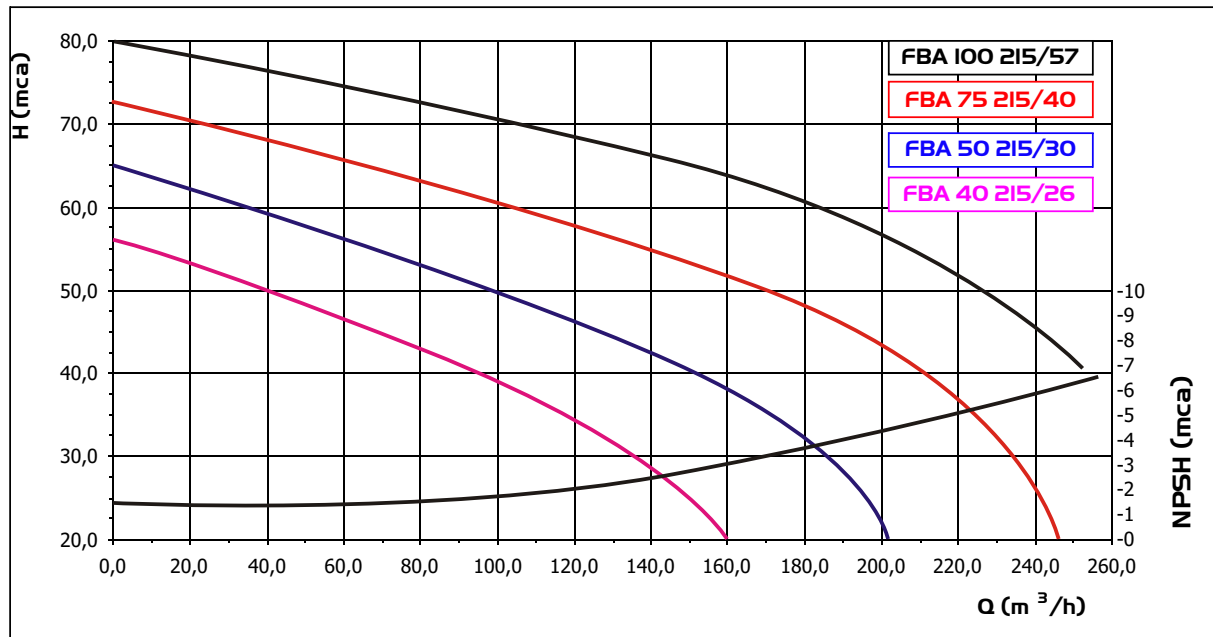
Selo Mecânico de 1 3/4";

Bucha do selo mecânico em Bronze TM;

Selo mecânico de Carbetto de Silício em Inox 304, (Buna N, EPDM ou VITON);

Acoplamento, rotor e tampa da bomba em GG30, Inox (Série 300 ou 400) ou em Bronze.

Sob consulta prévia com a Fábrica.



Motobomba Centrífuga FBA 4 POLOS

Informações Técnicas:

Motobomba centrífuga de rotor semi-aberto em Alumínio SAE-323, acoplamento e tampa da bomba em ferro fundido GG 20, Selo mecânico de grafite/cerâmica em Inox 304, Buna N e Selo mecânico de 1", Motores em IV pólos, IP 56, 60 Hz.

Principais aplicações:

Bomba centrífuga projetada com rotor semi-aberto para uso em água limpa ou turva numa proporção máxima de 20% diluído em volume. Uso predial, industrial, agrícola, irrigação, cabines de pintura. Bombeamento de efluentes, águas servidas, galerias pluviais, mineração.

Opcionais:

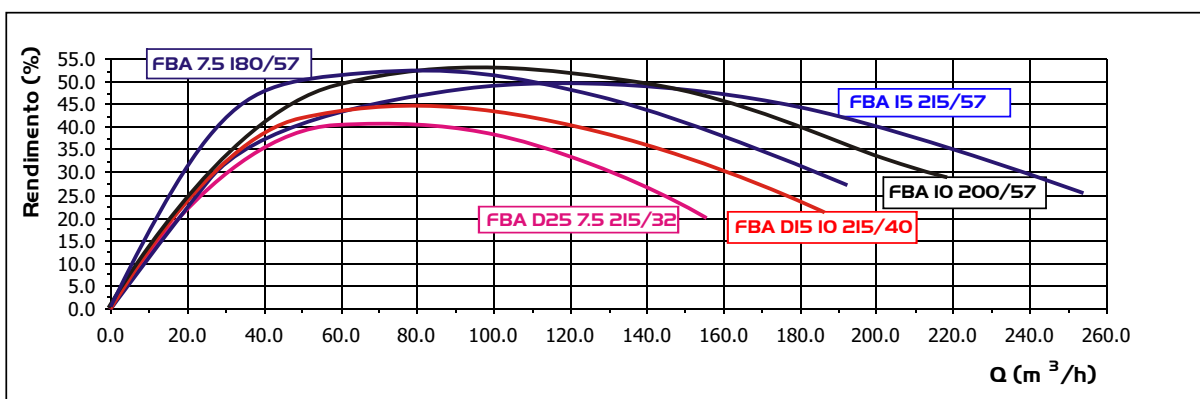
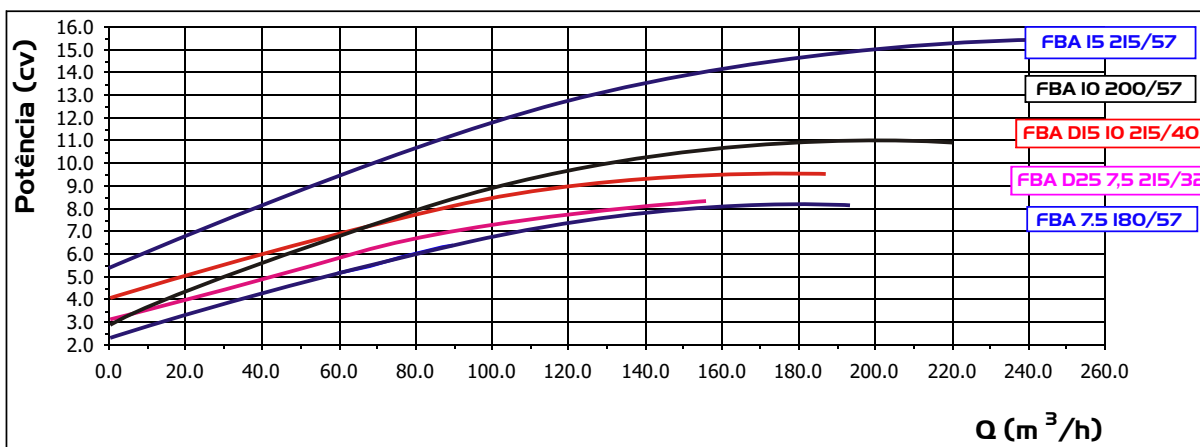
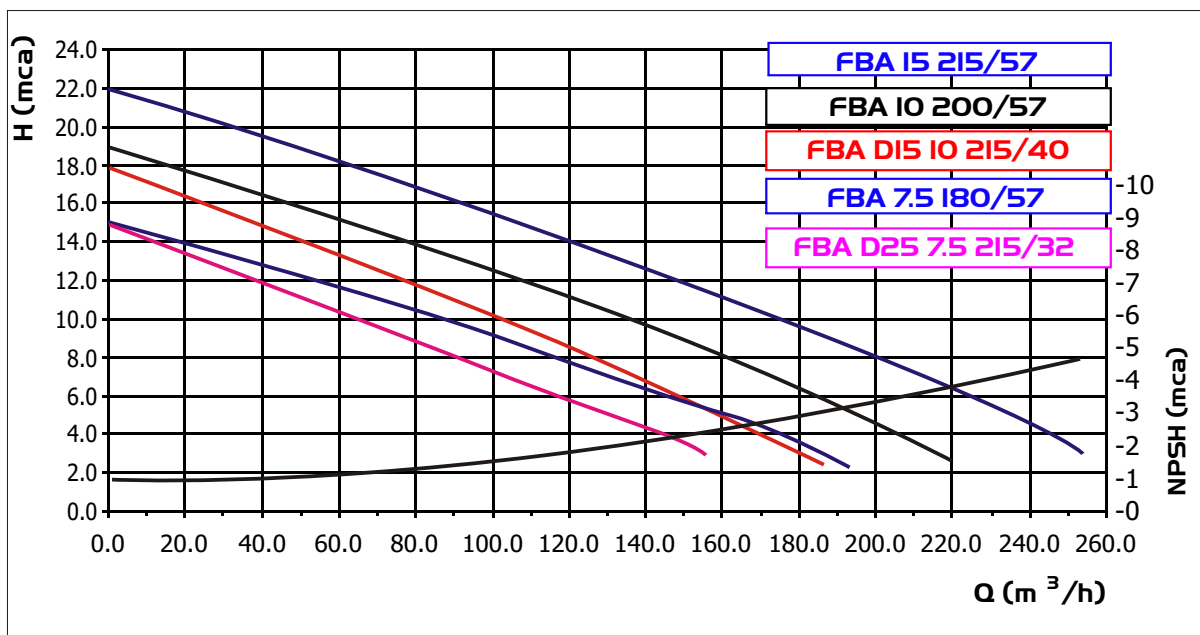
Selo Mecânico de 1 3/4";

Bucha do selo mecânico em Bronze TM;

Selo mecânico de Carbetto de Silício em Inox 304, (Buna N, EPDM ou VITON);

Acoplamento, rotor e tampa da bomba em GG30, Inox (Série 300 ou 400) ou em Bronze.

Sob consulta prévia com a Fábrica.



Desenho Dimensional

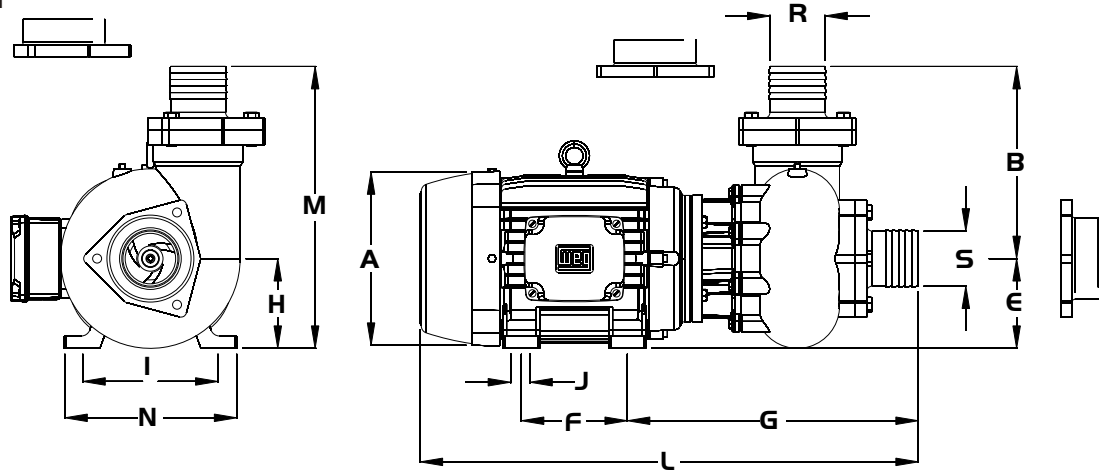


Tabela Dimensional

	Modelos		S	R	A	BF	BE	E	F		GF	GE	H	I	J	LF	LE	MF	ME	N	AC	Peso Kg
	Monofásico	Trifásico							M	T												
	1.750 RPM	FBA D25 7,5 215/32							FBA D25 7,5 215/32	4												
FBA 7,5 180/57		FBA 7,5 180/57	4	4	274,0	310,0	355,0	160,0	178,0		442,0	482,0	132,0	216,0	12,0	715,0	760,0	442,0	487,0	248,0	270,0	108,0
FBA D15 10 215/40		FBA D15 10 215/40	4	4	274,0	310,0	355,0	160,0	178,0		442,0	482,0	132,0	216,0	12,0	715,0	760,0	442,0	487,0	248,0	270,0	112,0
FBA 10 200/57		FBA 10 200/57	4	4	274,0	310,0	355,0	160,0	178,0		442,0	482,0	132,0	216,0	12,0	715,0	760,0	442,0	487,0	248,0	270,0	112,0
FBA 15 215/57		FBA 15 215/57	4	4	274,0	310,0	355,0	160,0	178,0		442,0	482,0	132,0	216,0	12,0	715,0	760,0	442,0	487,0	248,0	270,0	120,0
3.450 RPM		FBA 40 215/26	4	4	402,0	310,0	355,0	160,0	267,0		487,0	527,0	200,0	318,0	18,5	924,0	969,0	510,0	555,0	385,0	396,0	233,0
		FBA 50 215/30	4	4	402,0	310,0	355,0	160,0	305,0		487,0	527,0	200,0	318,0	18,5	962,0	1.007,0	510,0	555,0	385,0	396,0	263,0
		FBA 75 215/40	4	4	466,0	310,0	355,0	160,0	311,0		502,0	542,0	225,0	356,0	18,5	1.012,0	1.057,0	535,0	580,0	436,0	476,0	425,0
		FBA 100 215/57	4	4	491,0	310,0	355,0	160,0	349,0		522,0	562,0	250,0	406,0	24,0	1.062,0	1.107,0	560,0	605,0	506,0	476,0	495,0

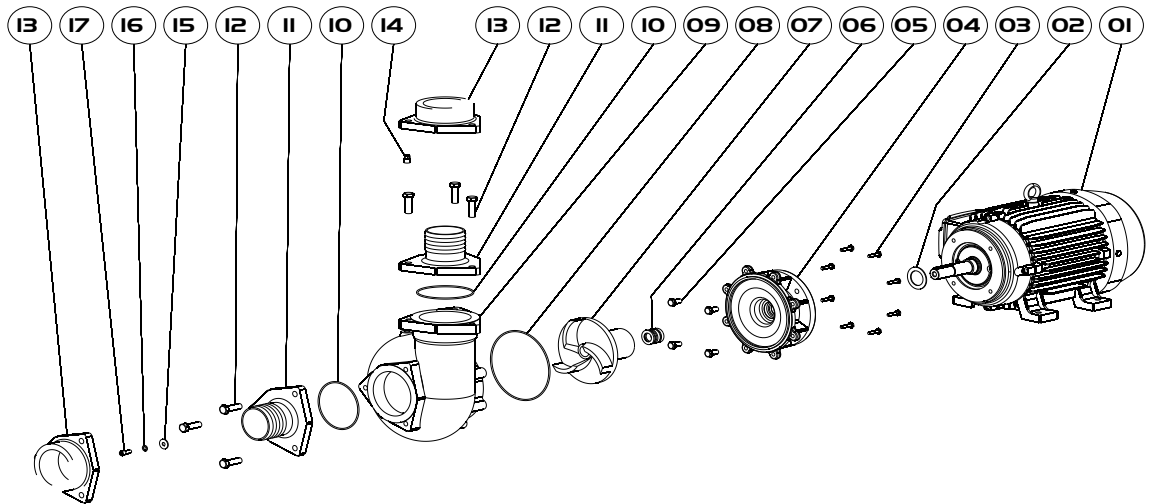


Tabela de Peças

RELAÇÃO DE PEÇAS		Modelos									
		FBA D25 7,5 215/32	FBA 7,5 180/57	FBA D15 10 215/40	FBA 10 200/57	FBA 15 215/57	FBA 40 215/26	FBA 50 215/30	FBA 75 215/40	FBA 100 215/57	
Item	Componentes	Quant.	Código	Código	Código	Código	Código	Código	Código	Código	Código
01	Motor	01	XXXXX	XXXXX	XXXXX	XXXXX	XXXXX	XXXXX	XXXXX	XXXXX	XXXXX
02	Arruela de Borracha	01	2605.0004	2605.0004	2605.0004	2605.0004	2605.0004	2605.0009	2605.0009	2605.0009	2605.0009
03	Parafuso Sext 3/8" x 1 1/4" NC	08	2101.0022	2101.0022	2101.0022	2101.0022	2101.0022	2101.0022	2101.0022	2101.0022	2101.0022
04	Acoplamento	01	3201.1022	3201.1022	3201.1022	3201.1022	3201.1022	3201.1022	3201.1022	3201.1037	3201.1037
05	Parafuso Sextavado	04	2101.0073	2101.0073	2101.0073	2101.0073	2101.0073	2101.0073	2101.0073	2101.0062	2101.0062
06	Conjunto Selo Mecânico	01	2601.0005	2601.0005	2601.0005	2601.0005	2601.0005	2601.0037	2601.0037	2601.0037	2601.0037
07	Rotor	01	3203.2215	3203.3215	3203.1215	3203.4215	3203.7215	3203.5215	3203.6215	3203.1215	3203.7215
08	Oring 2267	01	2602.0023	2602.0023	2602.0023	2602.0023	2602.0023	2602.0023	2602.0023	2602.0023	2602.0023
09	Tampa FBA	01	3204.1076	3204.1076	3204.1076	3204.1076	3204.1076	3204.1076	3204.1076	3204.1076	3204.1076
10	Oring 2255	02	2602.0033	2602.0033	2602.0033	2602.0033	2602.0033	2602.0033	2602.0033	2602.0033	2602.0033
11	Flange Espigão 4"	02	3205.1024	3205.1024	3205.1024	3205.1024	3205.1024	3205.1024	3205.1024	3205.1024	3205.1024
12	Parafuso Sext 5/8" x 2" NC	06	2101.0061	2101.0061	2101.0061	2101.0061	2101.0061	2101.0061	2101.0061	2101.0061	2101.0061
13	Flange rosca 4"	02	3205.1023	3205.1023	3205.1023	3205.1023	3205.1023	3205.1023	3205.1023	3205.1023	3205.1023
14	Bujão	01	2214.0005	2214.0005	2214.0005	2214.0005	2214.0005	2214.0005	2214.0005	2214.0005	2214.0005
15	Arruela lisa	01	2104.0003	2104.0003	2104.0003	2104.0003	2104.0003	2104.0013	2104.0013	2104.0013	2104.0013
16	Arruela pressão	01	2102.0003	2102.0003	2102.0003	2102.0003	2102.0003	2102.0001	2102.0001	2102.0001	2102.0001
17	Parafuso Tellep	01	2101.0004	2101.0004	2101.0004	2101.0004	2101.0004	2101.0073	2101.0073	2101.0073	2101.0073

Catálogo sujeito a alterações sem aviso prévio.

