

Motobomba FBT/GBT - Asp

Informações Técnicas:

Tampa da bomba, acoplamento e rotor semi aberto de ferro fundido GG20, selo de grafite/cerâmica Inox 304.

Principais aplicações:

As motobombas da Série FBT foram desenvolvidas para serem acopladas ao trator através de um eixo cardã, sendo utilizadas para bombeamento e aspersão de chorume podendo ainda serem utilizadas em irrigação por aspersão ou inundação. Passagem de sólidos intermitentes até 10 mm de diâmetro.

As motobombas da Série FBT asp, do tipo auto-aspirante foram desenvolvidas para serem acopladas ao trator através de um eixo cardã, sendo utilizadas para bombeamento e aspersão de chorume podendo ainda serem utilizadas em irrigação por aspersão ou inundação. Passagem de sólidos intermitentes até 10 mm de diâmetro.

Opcionais:

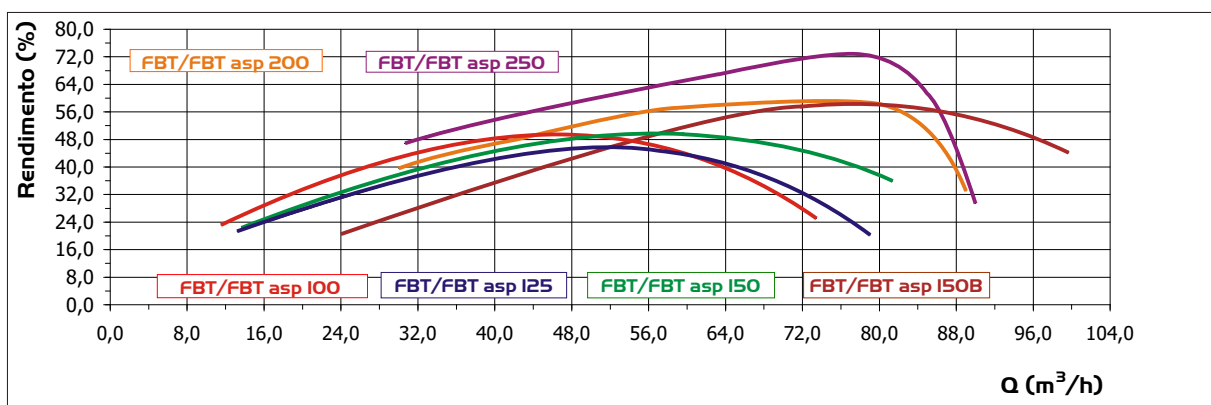
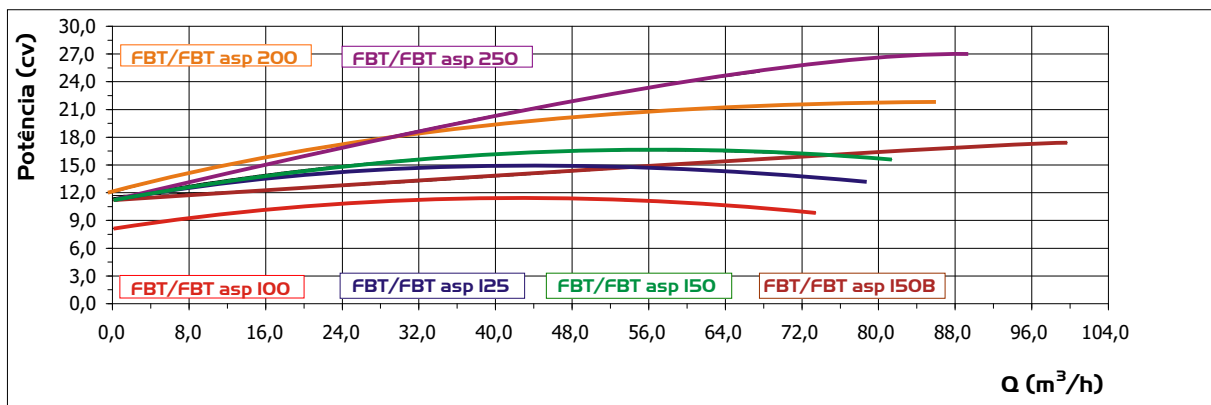
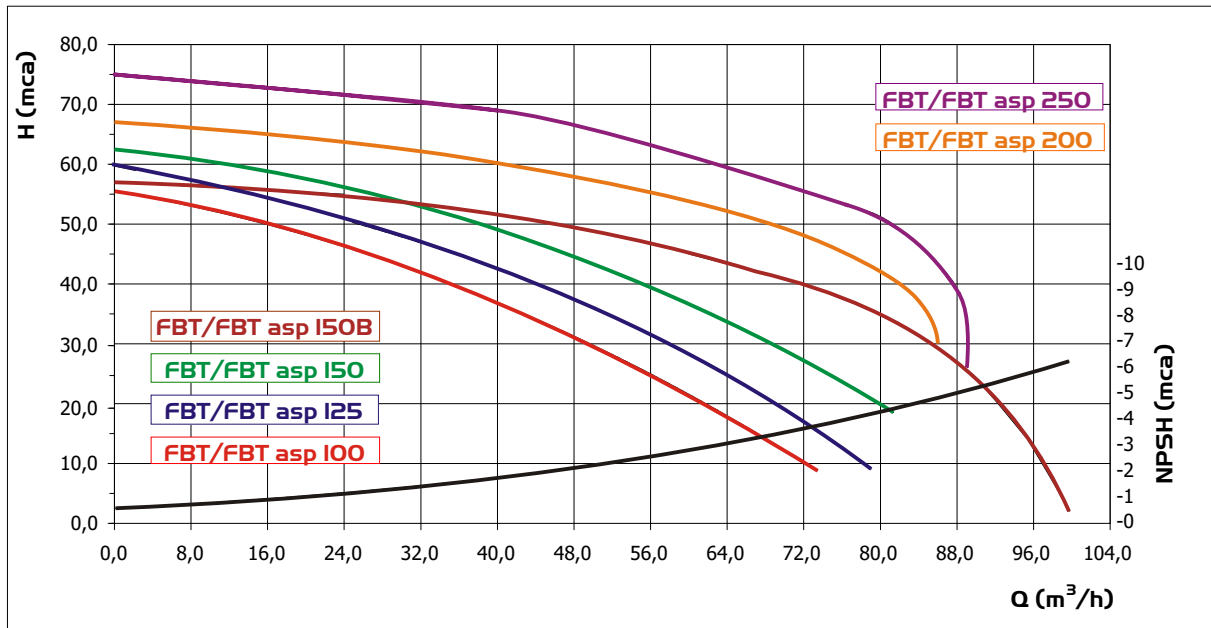
Vedação por selo mecânico em Inox 304 grafite/cerâmica/Viton e carbeto de silício/BunaN ou EPDM;

Rotor fechado e vortex em ferro fundido ou bronze.

Acessório opcional:

Crivo 3".

Sob consulta prévia com a Fábrica.



Desenho Dimensional

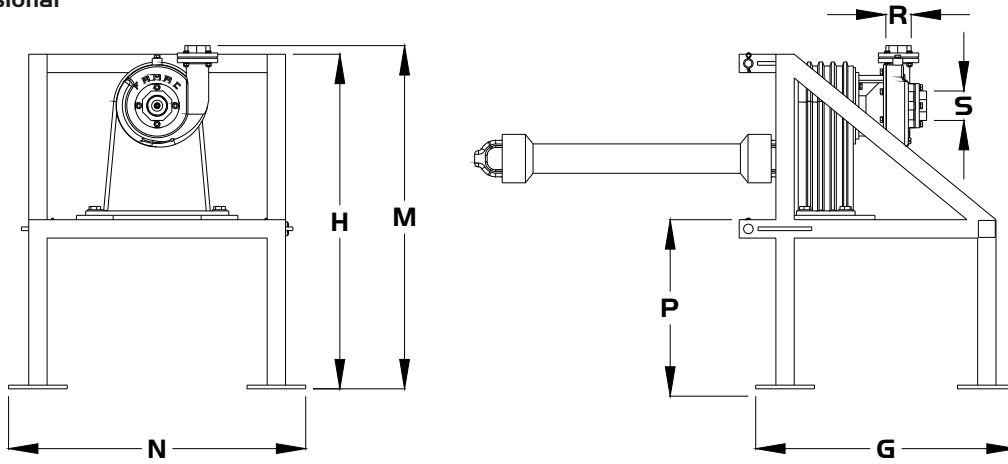


Tabela Dimensional

Modelos		S	R	G	H	M	N	P	Peso
Flange	FBT 100	3	2 1/2	710,0	900,0	940,0	810,0	400,0	177,0
	FBT 125	3	2 1/2	710,0	900,0	940,0	810,0	400,0	177,5
	FBT 150	3	2 1/2	710,0	900,0	940,0	810,0	400,0	178,0
	FBT 150B	3	2 1/2	710,0	900,0	940,0	810,0	400,0	178,0
	FBT 200	3	2 1/2	710,0	900,0	940,0	810,0	400,0	178,5
	FBT 250	3	2 1/2	710,0	900,0	940,0	810,0	400,0	179,0

Desenho Explodido

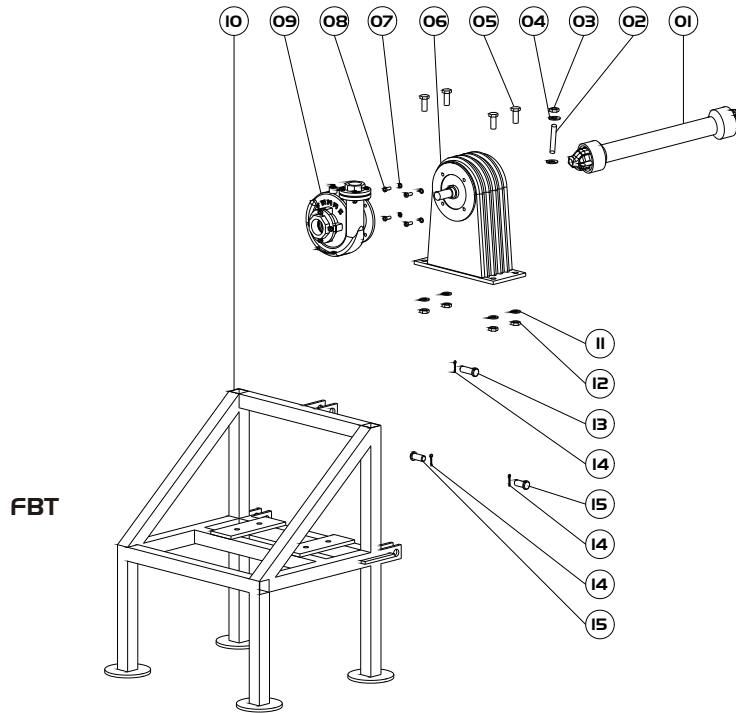


Tabela de Peças

RELAÇÃO DE PEÇAS		Modelos											
		FBT 100		FBT 125		FBT 150		FBT 150B		FBT 200		FBT 250	
Item	Componentes	Quant.	Código	Quant.	Código	Quant.	Código	Quant.	Código	Quant.	Código	Quant.	Código
01	Eixo de Cardã	01	2300.0001	01	2300.0001	01	2300.0001	01	2300.0001	01	2300.0001	01	2300.0001
02	Parafuso Sextavado	01	2101.0037	01	2101.0037	01	2101.0037	01	2101.0037	01	2101.0037	01	2101.0037
03	Porca 3/8"	01	2103.0003	01	2103.0003	01	2103.0003	01	2103.0003	01	2103.0003	01	2103.0003
04	Arruela 3/8"	02	2104.0003	02	2104.0003	02	2104.0003	02	2104.0003	02	2104.0003	02	2104.0003
05	Parafuso Sextavado	04	2101.0041	04	2101.0041	04	2101.0041	04	2101.0041	04	2101.0041	04	2101.0041
06	Multiplicador de Velocidade	01	2300.0002	01	2300.0002	01	2300.0002	01	2300.0002	01	2300.0002	01	2300.0002
07	Arruela de Pressão	04	2102.0001	04	2102.0001	04	2102.0001	04	2102.0001	04	2102.0001	04	2102.0001
08	Parafuso Sextavado	04	2101.0014	04	2101.0014	04	2101.0014	04	2101.0014	04	2101.0014	04	2101.0014
09	Conj. Bomba	01	XXXXX	01	XXXXX	01	XXXXX	01	XXXXX	01	XXXXX	01	XXXXX
10	Estrutura sem Tanque	01	2000.0002	01	2000.0002	01	2000.0002	01	2000.0002	01	2000.0002	01	2000.0002
11	Arruela de Pressão 5/8"	04	2102.0005	04	2102.0005	04	2102.0005	04	2102.0005	04	2102.0005	04	2102.0005
12	Porca Sextavada 5/8"	04	2103.0005	04	2103.0005	04	2103.0005	04	2103.0005	04	2103.0005	04	2103.0005
13	Pino Superior	01	2200.0130	01	2200.0130	01	2200.0130	01	2200.0130	01	2200.0130	01	2200.0130
14	Grampo	03	2200.0132	03	2200.0132	03	2200.0132	03	2200.0132	03	2200.0132	03	2200.0132
15	Pino Inferior	02	2200.0131	02	2200.0131	02	2200.0131	02	2200.0131	02	2200.0131	02	2200.0131

Desenho Dimensional

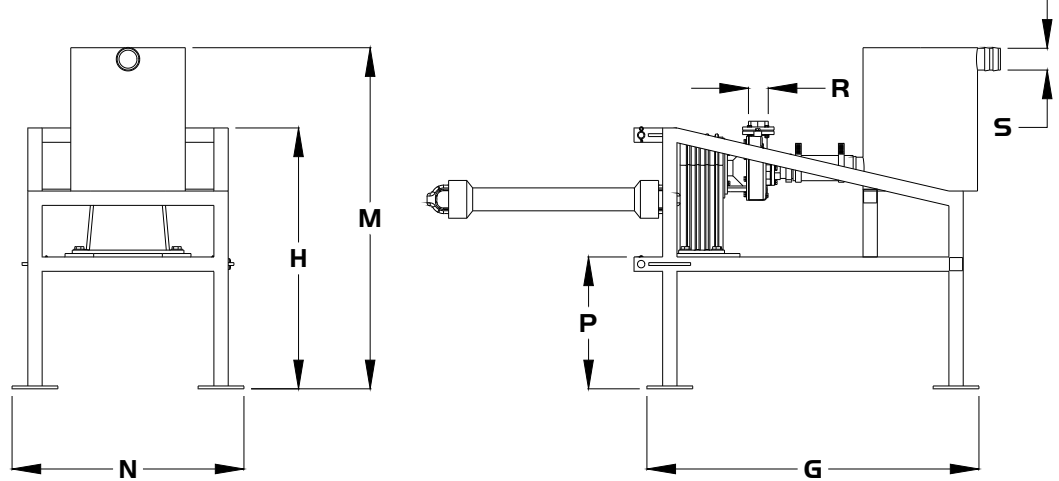


Tabela Dimensional

Modelos		S	R	G	H	M	N	P	Peso
Flange	FBT 100 asp	3	2 1/2	1110,0	900,0	1180,0	810,0	400,0	177,0
	FBT 125 asp	3	2 1/2	1110,0	900,0	1180,0	810,0	400,0	177,5
	FBT 150 asp	3	2 1/2	1110,0	900,0	1180,0	810,0	400,0	178,0
	FBT 150B asp	3	2 1/2	1110,0	900,0	1180,0	810,0	400,0	178,0
	FBT 200 asp	3	2 1/2	1110,0	900,0	1180,0	810,0	400,0	178,5
	FBT 250 asp	3	2 1/2	1110,0	900,0	1180,0	810,0	400,0	179,0

Desenho Explodido

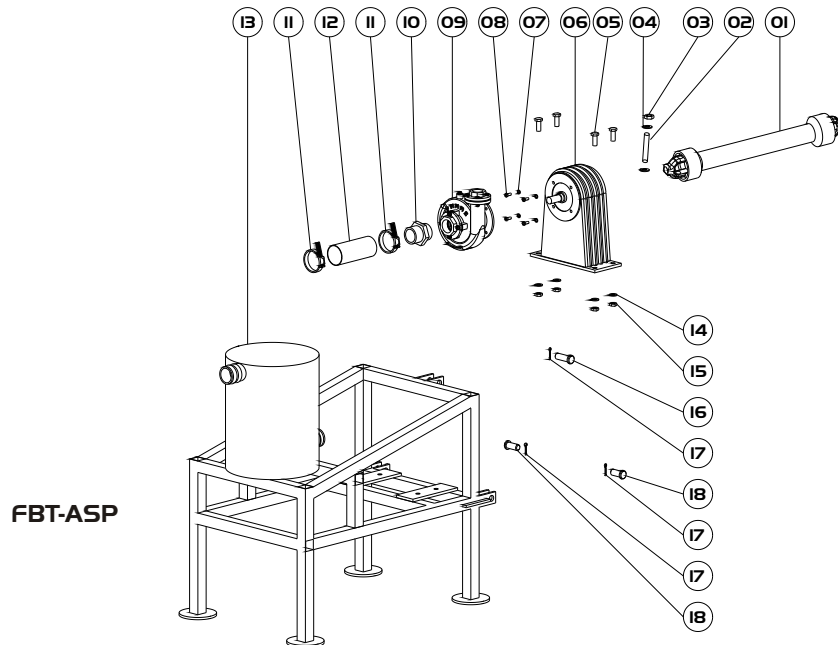


Tabela de Peças

RELAÇÃO DE PEÇAS		Modelos											
		FBT 100 asp		FBT 125 asp		FBT 150 asp		FBT 150B asp		FBT 200 asp		FBT 250 asp	
Item	Componentes	Quant.	Código	Quant.	Código	Quant.	Código	Quant.	Código	Quant.	Código	Quant.	Código
01	Eixo de Cardã	01	2300.0001	01	2300.0001	01	2300.0001	01	2300.0001	01	2300.0001	01	2300.0001
02	Parafuso Sextavado	01	2101.0037	01	2101.0037	01	2101.0037	01	2101.0037	01	2101.0037	01	2101.0037
03	Porca 3/8"	01	2103.0003	01	2103.0003	01	2103.0003	01	2103.0003	01	2103.0003	01	2103.0003
04	Arruela 3/8"	02	2104.0003	02	2104.0003	02	2104.0003	02	2104.0003	02	2104.0003	02	2104.0003
05	Parafuso Sextavado	04	2101.0041	04	2101.0041	04	2101.0041	04	2101.0041	04	2101.0041	04	2101.0041
06	Multiplicador de Velocidade	01	2300.0002	01	2300.0002	01	2300.0002	01	2300.0002	01	2300.0002	01	2300.0002
07	Arruela de Pressão	04	2102.0001	04	2102.0001	04	2102.0001	04	2102.0001	04	2102.0001	04	2102.0001
08	Parafuso Sextavado	04	2101.0014	04	2101.0014	04	2101.0014	04	2101.0014	04	2101.0014	04	2101.0014
09	Conj. Bomba	01	XXXXX	01	XXXXX	01	XXXXX	01	XXXXX	01	XXXXX	01	XXXXX
10	Espigão	01	2200.0128	01	2200.0128	01	2200.0128	01	2200.0128	01	2200.0128	01	2200.0128
11	Abraçadeira	02	2105.0001	02	2105.0001	02	2105.0001	02	2105.0001	02	2105.0001	02	2105.0001
12	Mangote (0,20 m)	01	2200.0028	01	2200.0028	01	2200.0028	01	2200.0028	01	2200.0028	01	2200.0028
13	Estrutura com Tanque	01	2000.0001	01	2000.0001	01	2000.0001	01	2000.0001	01	2000.0001	01	2000.0001
14	Arruela de Pressão 5/8"	04	2102.0005	04	2102.0005	04	2102.0005	04	2102.0005	04	2102.0005	04	2102.0005
15	Porca Sextavada 5/8"	04	2103.0005	04	2103.0005	04	2103.0005	04	2103.0005	04	2103.0005	04	2103.0005
16	Pino Superior	01	2200.0130	01	2200.0130	01	2200.0130	01	2200.0130	01	2200.0130	01	2200.0130
17	Grampo	03	2200.0132	03	2200.0132	03	2200.0132	03	2200.0132	03	2200.0132	03	2200.0132
18	Pino Inferior	02	2200.0131	02	2200.0131	02	2200.0131	02	2200.0131	02	2200.0131	02	2200.0131

