

## Motobomba com Acoplamento - Flange (FCA)

### Informações Técnicas:

Motobomba centrífuga de rotor semi-aberto em alumínio SAE-323, acoplamento e tampa em ferro fundido GG 20, motores em II pólos, 60 HZ, selo mecânico em Inox 304 grafite/cerâmica/BunaN.

### Principais aplicações:

Abastecimento de cisternas e caixas d'água, abastecimentos industriais, irrigação, sistemas de ar condicionado, cabines de pintura, fontes ornamentais, chafarizes, torres de resfriamento, normalmente utilizadas em situações de captação e abastecimento de água entre reservatório, reaproveitamento e recirculação d'água, aumento de pressão em redes, sistemas de resfriamento, etc.

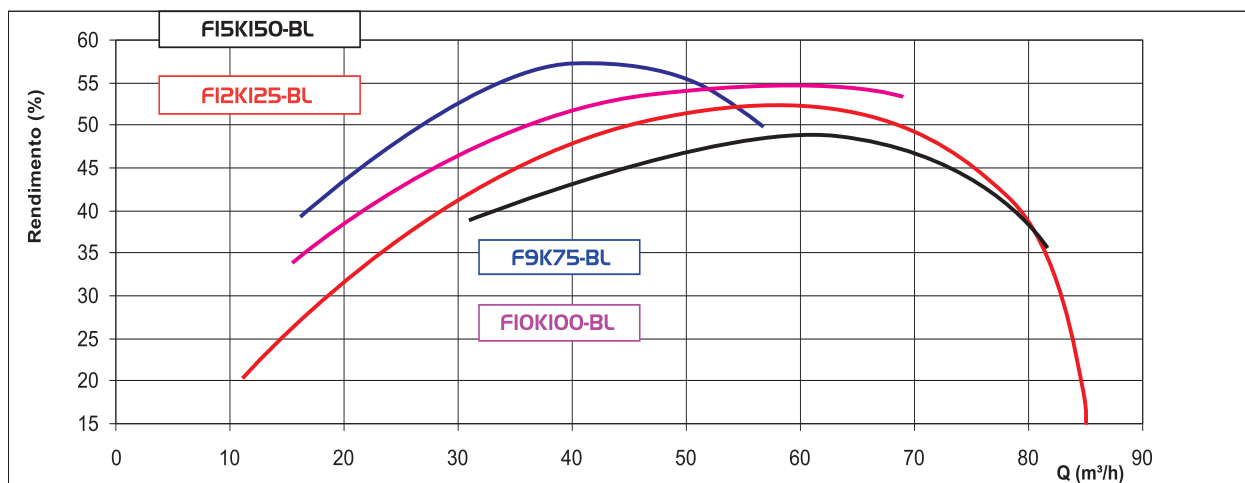
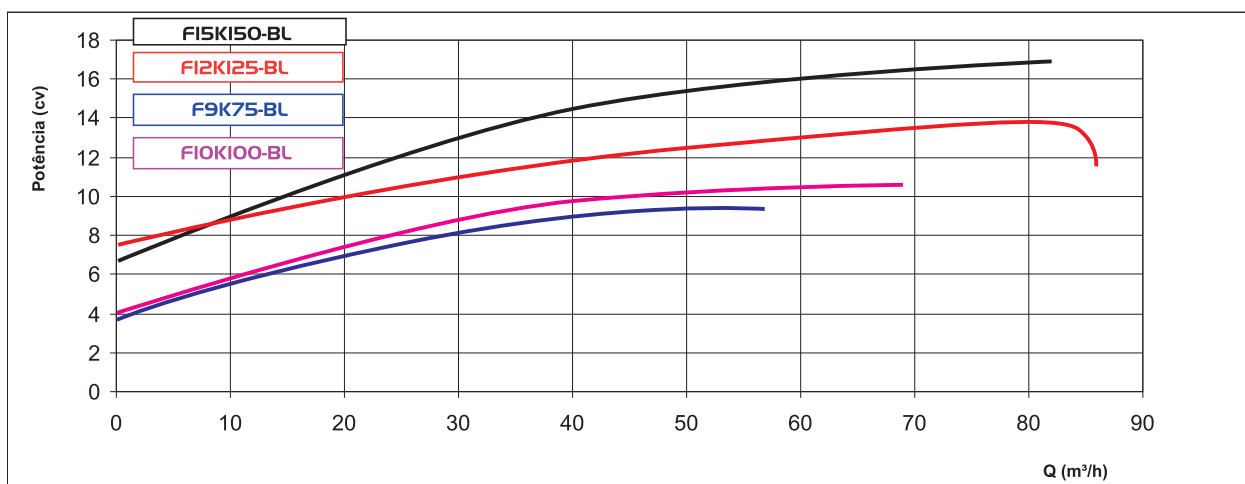
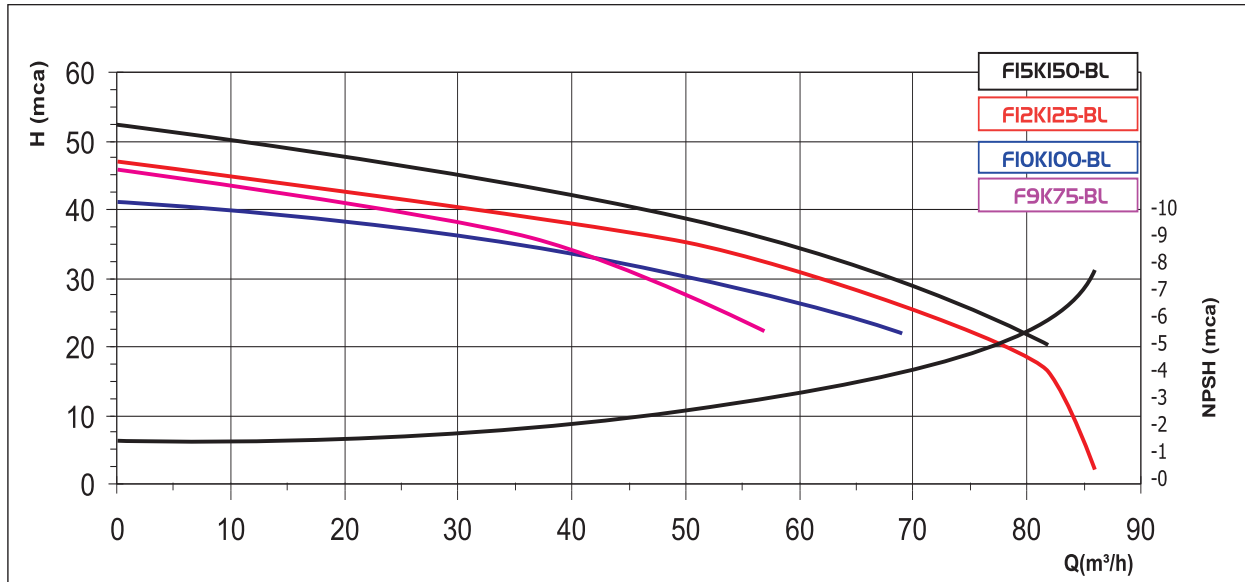
### Opcionais:

Vedação por selo mecânico em Inox 304 grafite/cerâmica/Viton e carbeto de silício/BunaN ou EPDM, Rotor em Bronze

Sob consulta prévia com a Fábrica..



05



## Desenho Dimensional

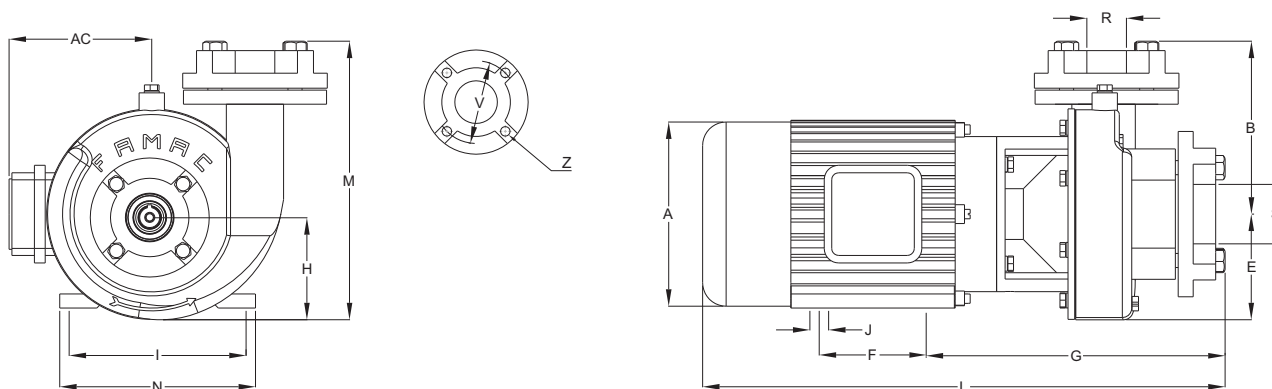


Tabela Dimensional

Flange	Modelos		S	R	A	B	E	F	G		H	I	J	L		M	N	AC		Recalque		Sucção		Peso
	Monofásico	Trifásico							M	T				M	T			V	Z	V	Z			
		F9K75-BL		2 ½	2	235,0	176,0	120,0	76,0	265,0	265,0	112,0	190,0	12,0	620,0	534,0	293,0	248,0	199,0	180,0	121,0	4x11	121,0	4x11
	F10K100-BL		3	2 ½	274,0	138,5	175,0	76,0	314,0	314,0	140,0	216,0	12,0	644,0	597,0	340,0	248,0	205,0	212,0	121,0	4x17	140,0	4x17	99,0
	F12K125-BL		3	2 ½	274,0	138,5	175,0	76,0	314,0	314,0	140,0	216,0	12,0	644,0	635,0	340,0	248,0	205,0	212,0	121,0	4x17	140,0	4x17	111,0
	F15K150-BL		3	2 ½	274,0	138,5	175,0	76,0	314,0	314,0	140,0	216,0	12,0	644,0	635,0	340,0	248,0	205,0	212,0	121,0	4x17	140,0	4x17	120,0

## Desenho Explodido

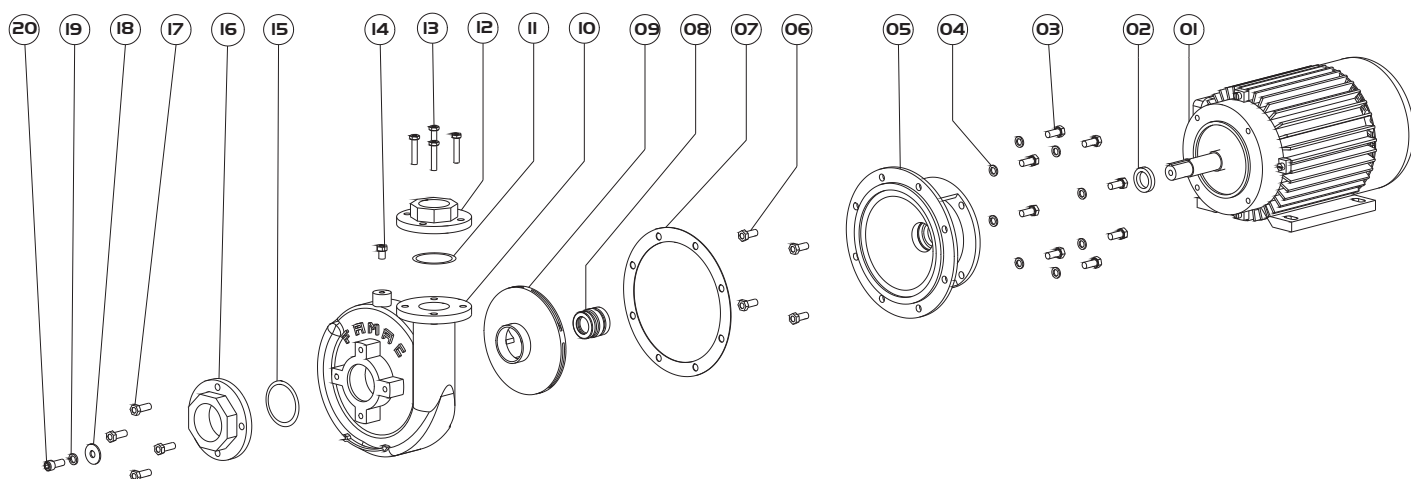


Tabela de Peças

RELAÇÃO DE PEÇAS		Modelos							
		F9K75-BL		F10K100-BL		F12K125-BL		F15K150-BL	
Item	Componentes	Quant.	Código	Quant.	Código	Quant.	Código	Quant.	Código
01	Motor	01	XXXXX	01	XXXXX	01	XXXXX	01	XXXXX
02	Arruela de Borracha	01	2605.0012	01	2605.0012	01	2605.0012	01	2605.0012
03	Parafuso Sextavado	08	2101.0030	08	2101.0030	08	2101.0030	08	2101.0030
04	Arruela Lisa de Alumínio	08	2104.0008	08	2104.0008	08	2104.0008	08	2104.0008
05	Acoplamento	01	3201.1009	01	3201.1012	01	3201.1012	01	3201.1012
06	Parafuso Sextavado	04	2101.0014	04	2101.0014	04	2101.0014	04	2101.0014
07	Junta Guarnital	01	2603.0004	01	2603.0005	01	2603.0005	01	2603.0005
08	Conj. Selo Mecânico	01	2601.0005	01	2601.0005	01	2601.0005	01	2601.0005
09	Rotor	01	3203.2206	01	3203.1334	01	3203.2334	01	3203.4334
10	Tampa	01	3204.2002	01	3204.2003	01	3204.2003	01	3204.2003
11	Anel Oring	01	2602.0025	01	2602.0025	01	2602.0025	01	2602.0025
12	Flange de Saída	01	3205.1012	01	3205.1011	01	3205.1011	01	3205.1011
13	Parafuso Sextavado de saída	04	2101.0042	04	2101.0042	04	2101.0042	04	2101.0042
14	Bujão de escorva	01	2214.0001	01	2214.0002	01	2214.0002	01	2214.0002
15	Anel Oring	01	2602.0024	01	2602.0024	01	2602.0024	01	2602.0024
16	Flange de entrada	01	3205.1010	01	3205.2010	01	3205.2010	01	3205.2010
17	Parafuso sextavado (Entrada)	04	2101.0042	04	2101.0041	04	2101.0041	04	2101.0041
18	Arruela Lisa	01	2104.0003	01	2104.0003	01	2104.0003	01	2104.0003
19	Arruela de pressão	01	2102.0003	01	2102.0003	01	2102.0003	01	2102.0003
20	Parafuso Tellep	01	2101.0004	01	2101.0004	01	2101.0004	01	2101.0004