

Motobomba FPQ

Informações Técnicas:

Motobomba centrífuga de rotor fechado em Noryl reforçado com fibra, carcaça em material termoplástico (ABS) reforçado com fibra, temperatura máxima do líquido bombeado de 50°C, este líquido bombeado deve possuir concentração e composição compatíveis com os materiais da bomba, se necessário o fabricante do produto químico deve ser consultado. Altura máxima de sucção de 8 metros para bombeamento de líquidos não-inflamáveis, não viscosos e livres de sólidos em suspensão, selo mecânico em Inox 304-grafite/cerâmica/BunaN, motores em II pólos 60 Hz.

Principais aplicações:

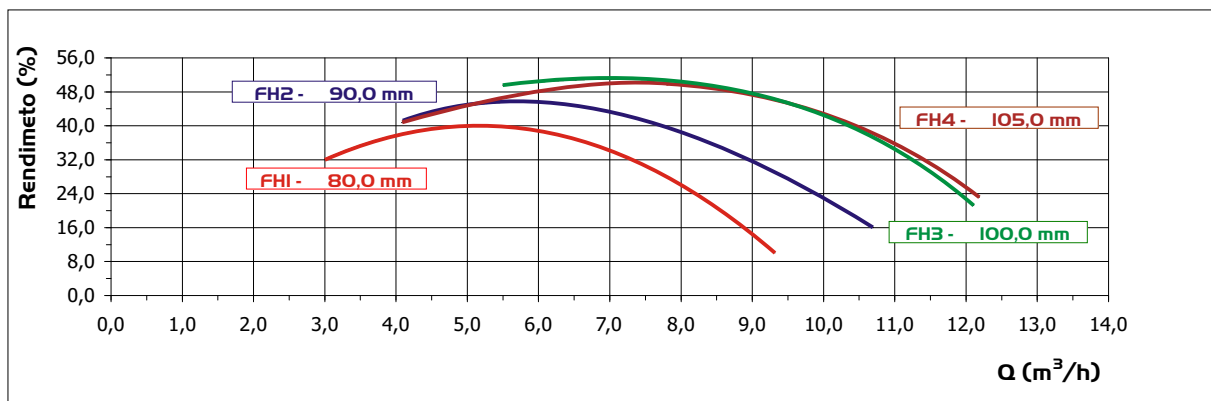
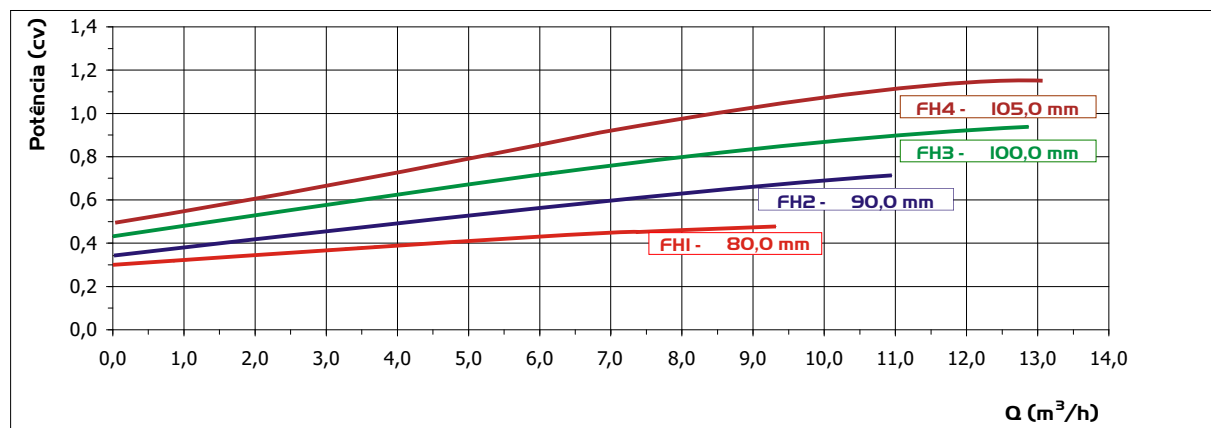
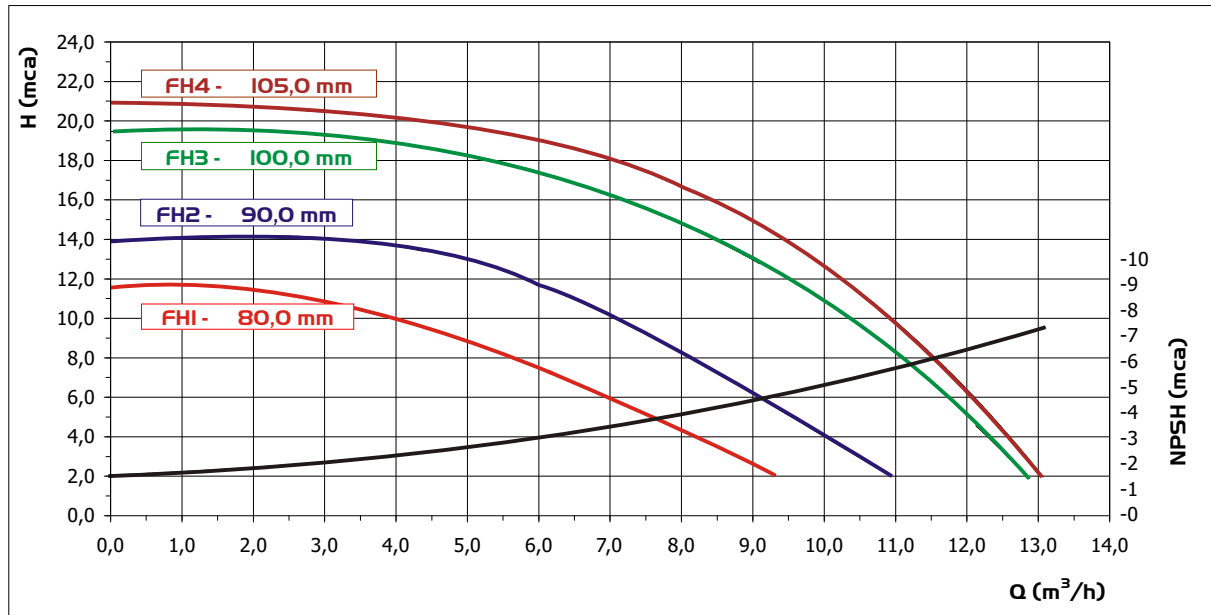
Bombeamento de soluções ácidas fracas, soluções básicas, água de cal, água clorada, água salobra.

Opcionais:

Vedação por selo mecânico em Inox 304 grafite/cerâmica/Viton e carbeto de silício/BunaN ou EPDM;

Corpo da Bomba e Rotor em PVC e PP.

Sob consulta prévia com a Fábrica.



Desenho Dimensional

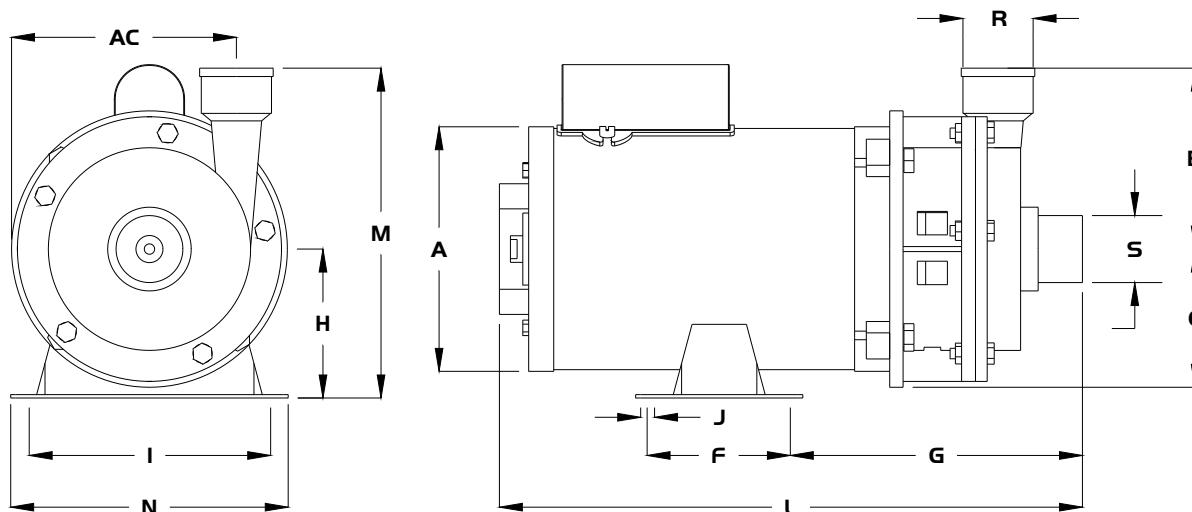


Tabela Dimensional

60 Hz	Modelos		S	R	A	B	E	F	G	H	I	J	L		M	N	AC	Peso
	Monofásico	Trifásico											M	T				
	FH1	FH1											32	32				
FH2	FH2	32	32	146,0	108,0	79,0	76,2	180,1	88,9	123,8	8,7	301,1	308,7	232,5	166,0	131,0	8,8	
FH3	FH3	32	32	146,0	108,0	79,0	76,2	180,1	88,9	123,8	8,7	331,1	318,7	232,5	166,0	131,0	11,3	
FH4	FH4	32	32	146,0	108,0	79,0	76,2	180,1	88,9	123,8	8,7	341,1	328,7	232,5	166,0	131,0	13,0	

Desenho Explodido

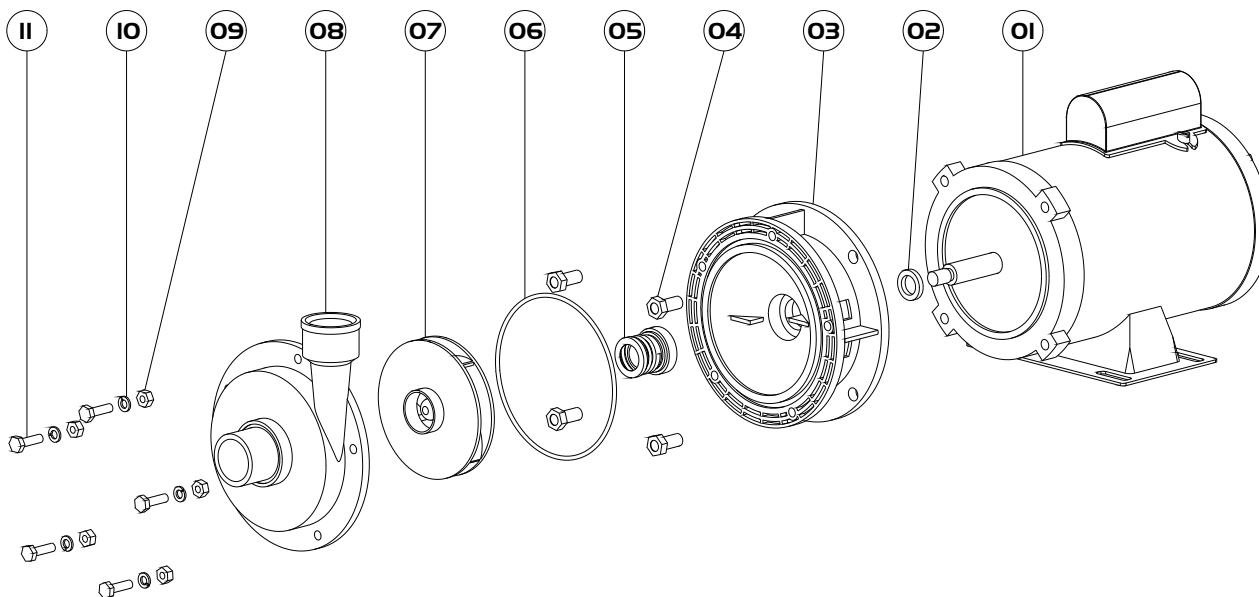


Tabela de Peças

RELAÇÃO DE PEÇAS		Modelos							
		FH1		FH2		FH3		FH4	
Item	Componentes	Quant.	Código	Quant.	Código	Quant.	Código	Quant.	Código
01	Motor	01	XXXX	01	XXXX	01	XXXX	01	XXXX
02	Arruela de Borracha	01	2605.0001	01	2605.0001	01	2605.0001	01	2605.0001
03	Acoplamento	01	3201.0017	01	3201.0017	01	3201.0017	01	3201.0017
04	Parafuso Sextavado	04	2101.0026	04	2101.0026	04	2101.0026	04	2101.0026
05	Conj. Selo Mecânico	01	2601.0004	01	2601.0004	01	2601.0004	01	2601.0004
06	Anel O'Ring	01	2602.0002	01	2602.0002	01	2602.0002	01	2602.0002
07	Rotor	01	3203.1011	01	3203.0011	01	3203.1013	01	3203.0013
08	Tampa	01	3204.0027	01	3204.0027	01	3204.0027	01	3204.0027
09	Porca Sextavado	05	2103.0002	05	2103.0002	05	2103.0002	05	2103.0002
10	Arruela de Pressão	05	2102.0002	05	2102.0002	05	2102.0002	05	2102.0002
II	Parafuso Sextavado	05	2101.0019	05	2101.0019	05	2101.0019	05	2101.0019