





FPQ - Produtos Químicos





Standard		Opcional
	ABS	PVC, PP
	Noryl - Fechado	PVC, PP
	GCB - 3/4"	GCV, GCE, SSB, SSV, SSE
	2P, 60Hz, IP21	IP55



Consultar a fábrica para líquidos especiais.

Modelo	cv	hp	Ø	Bitolas (mm)	Monofásico Single Phase Monofásico	Trifásico Three Phase Trifásico	Altura Manométrica Total (mca) Total Head (m) / Altura manométrica total										Pressão Máx. (mca) Max. Press. (mca)
							2	4	6	8	10	12	14	16	18	20	
Modelo	hp	(mm)	Size (mm) Conexões (mm)	(V)	(V)	Q - Tabela de Vazões (m³/h) Q- Flow Rate (m³/h) / Q- tabla de caudales (m³/h)											
FH1	1/3	80				9,2	8,2	7,0	5,6	3,8							12,0
FH2	1/2	90	32 x 40 mm	110/220	220/380/440	10,8	10,0	9,1	8,1	7,0	5,6	3,6					15,0
FH3	3/4	100	32 x 32 mm			12,9	12,3	11,7	10,9	10,2	9,3	8,4	7,2				18,0
FH4	1,0	105				13,0	12,6	12,1	11,4	10,8	10,1	9,2	8,3	7,2	5,7		21,0

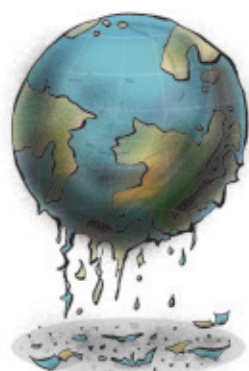
FHG - Hidromassagem

Standard		Opcional
	ABS	-
	Noryl - Semiaberto	-
	GCB - 5/8" ● GCB - 1/2"	-
	2P, 60Hz, IP21	-



Modelo	cv	hp	Ø	Bitolas (mm)	Monofásico Single Phase Monofásico	Trifásico Three Phase Trifásico	Altura Manométrica Total (mca) Total Head (m) / Altura manométrica total								Pressão Máx. (mca) Max. Press. (mca)	
							7	8	9	10	11	12	13	14		15
Modelo	hp	(mm)	Size (mm) Conexões (mm)	(V)	(V)	Q - Tabela de Vazões (m³/h) Q- Flow Rate (m³/h) / Q- tabla de caudales (m³/h)										
FHG	1/3	93	32 x 32 mm	110		7,4	6,1	4,8	3,4	1,5						12,0
FHG	1/2	96	ou			10,0	8,5	7,4	6,0	4,4	2,2					13,0
FHG	3/4	99	40 x 40 mm	220		11,1	10,0	8,9	7,8	6,5	4,8	2,7	0,3			15,0
FHG	1,0	107,5				12,5	11,6	10,6	9,7	8,5	7,1	5,8	4,4	3,1		17,0

Consumo de energia das motobombas Famac X Concorrência



Economize energia e salve o planeta

Modelo		R\$/Ano	Economia Ano
FSG-P 1/3 cv	Famac	R\$ 253,00	R\$ 83,00
1/3 cv	Concorrência	R\$ 336,00	-
XKm 1/2 cv	Famac	R\$ 227,30	R\$ 178,00
1/2 cv	Concorrência	R\$ 405,30	-
XKm 1.0 cv	Famac	R\$ 227,30	R\$ 316,30
1.0 cv	Concorrência	R\$ 543,60	-
FSG-P 1.0 cv	Famac	R\$ 494,20	R\$ 301,50
1.0 cv	Concorrência	R\$ 795,70	-

Para efeito de comparação, foi usado o seguinte critério:
 - valores calculados com base nos dados obtidos das placas dos motores das motobombas em 11/2009. Consumo de energia contemplando a potência do motor no F5 (fator de serviço). Cálculos de potência considerando as condições dos motores e cosφ = 0,7 (médio).
 - valor kWh variado de R\$0,30, referente a 11/2009, em Santa Catarina, para consumo acima de 150kWh/mês.
 - valores calculados para utilização da motobomba por 4h diárias, durante 300 dias, em 2009.