

Motobomba Submersível XKS-P/S

Informações Técnicas:

Motobomba submersível de rotor fechado e aberto em Policarbonato, corpo e tampa da bomba em Poli Propileno (PP) e em Inox, selo mecânico carvão/cerâmica com fole de Buna, com Termostato, motores em II pólos, IP68, 60Hz.

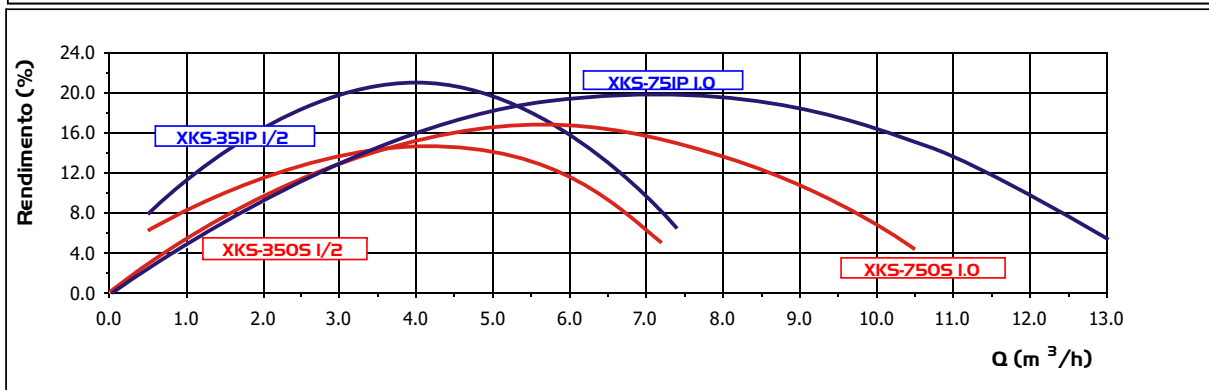
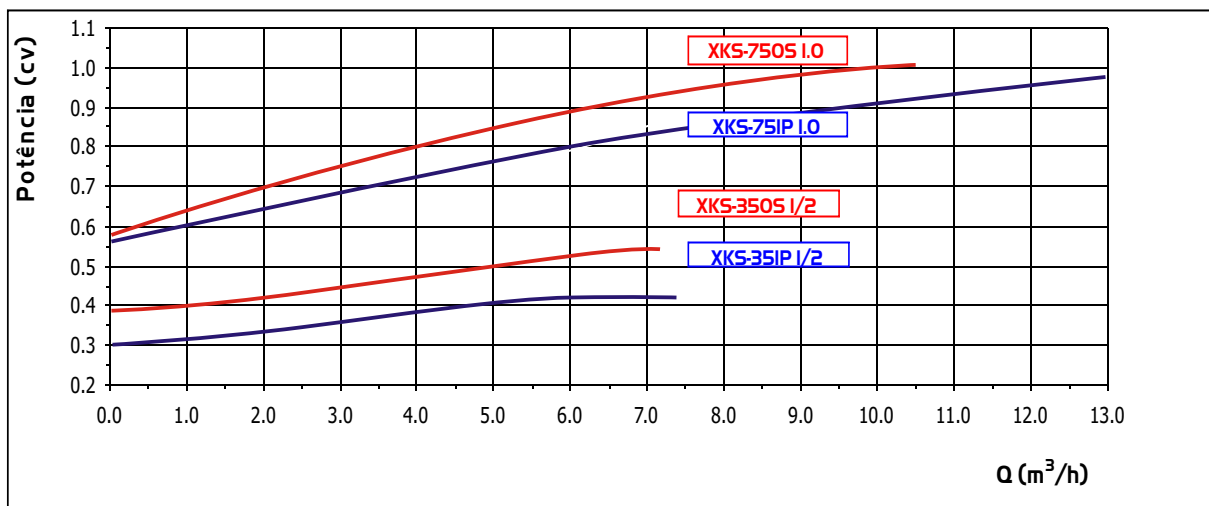
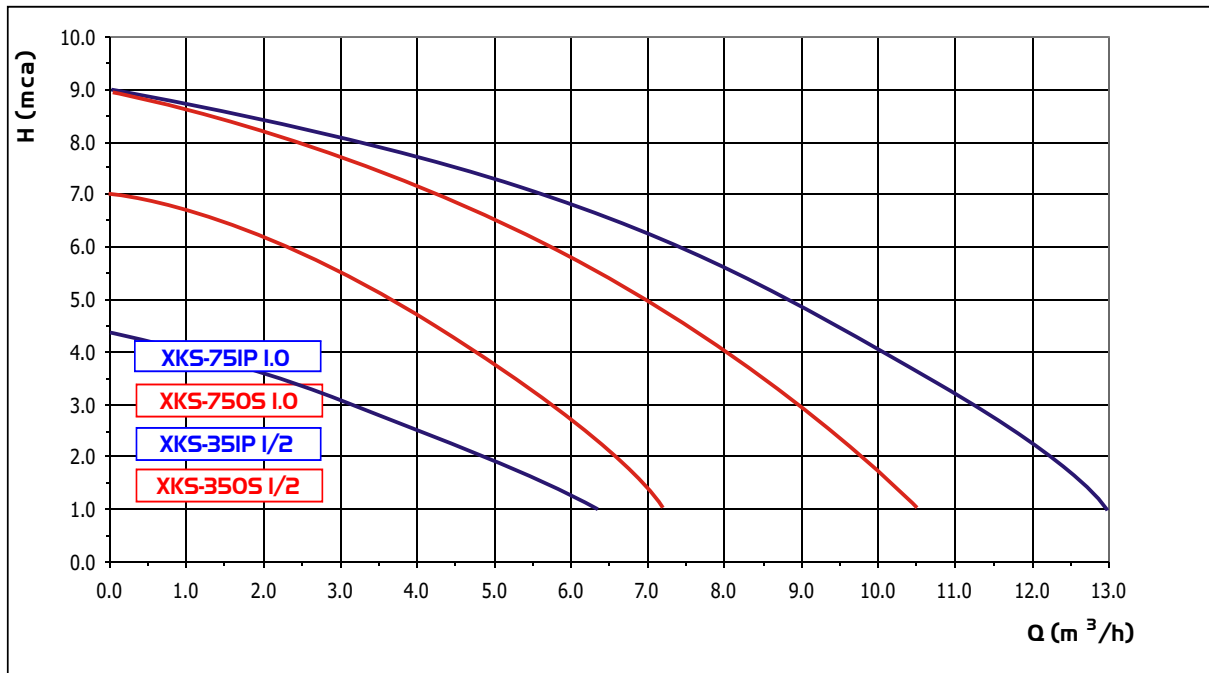
Principais aplicações:

Linha de motobomba para aplicações residenciais, normalmente utilizada no abastecimento de caixas d'água, cisternas e reservatórios, reaproveitamento e recirculação de água, pequenas irrigações de hortas e jardins, fontes ornamentais e chafarizes, locais onde não é possível instalar válvula de pé.

Opcionais:

Vedação por selo mecânico em Inox 304 grafite/cerâmica/Viton

Sob consulta prévia com a Fábrica.



Catálogo sujeito a alterações sem aviso prévio.

Desenho Dimensional

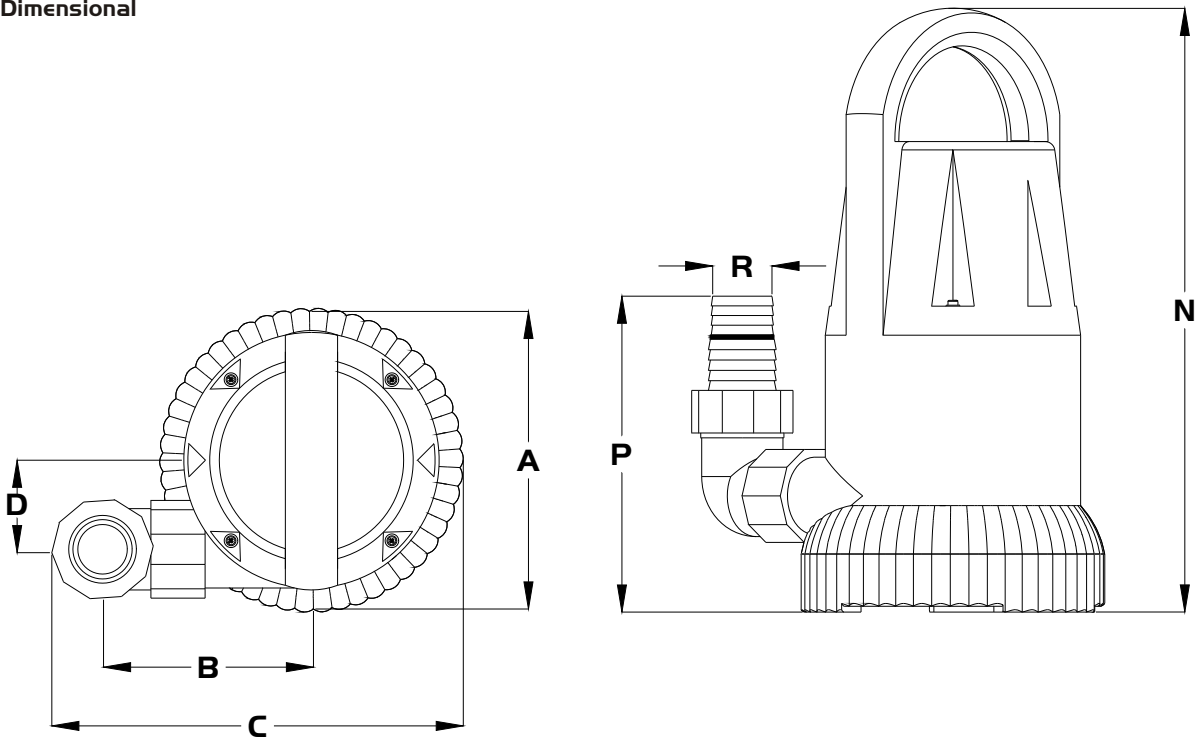


Tabela Dimensional

Modelos		R	A	B	C	D	N	P	Peso
Monofásico	Trifásico								
XKS-35IP 1/2	-	3/4;1;1 1/4	157,0	119	235	48	310,0	185	5,0
XKS-75IP 1,0	-	3/4;1;1 1/4	157,0	119	235	48	310,0	185	5,5

Desenho Explodido

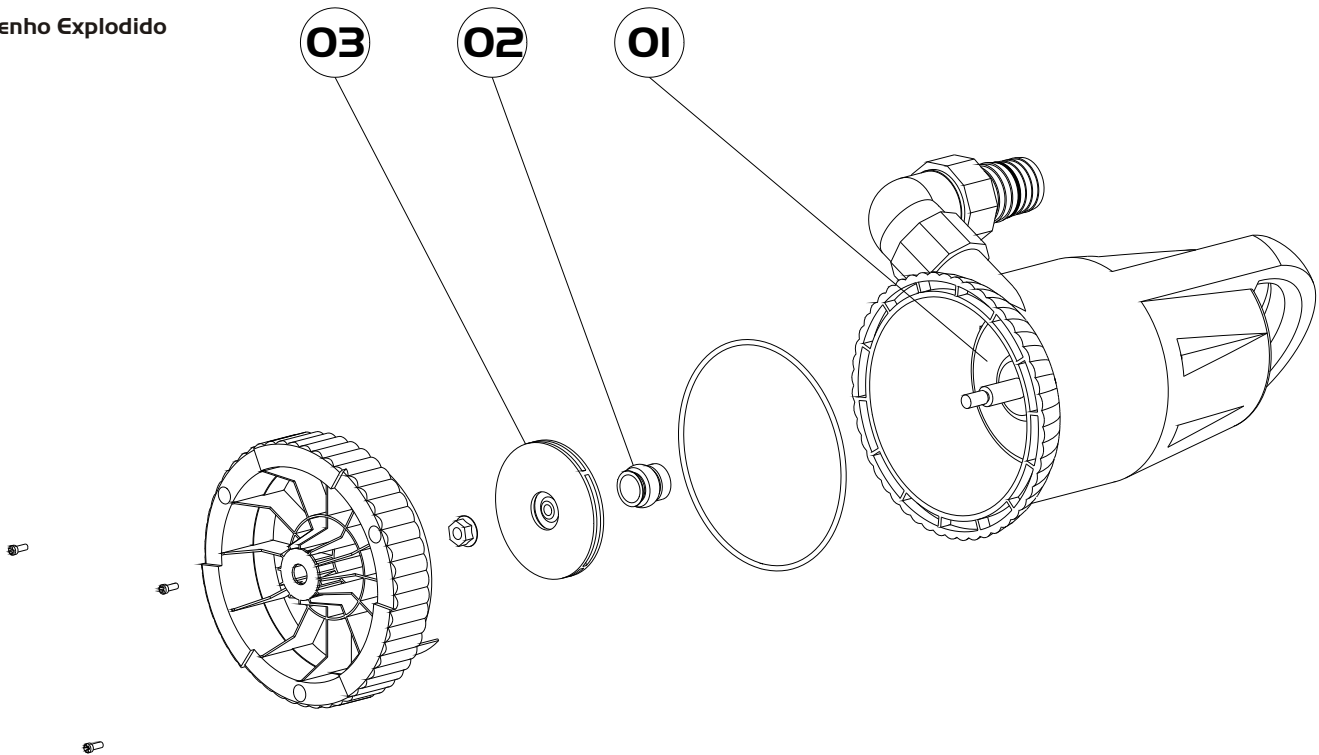


Tabela de Peças

RELAÇÃO DE PEÇAS		Modelos							
		XKS-35IP 1/2 127V		XKS-35IP 1/2 220V		XKS-75IP 1,0 127V		XKS-75IP 1,0 220V	
Item	Componentes	Quant.	Código	Quant.	Código	Quant.	Código	Quant.	Código
01	Estator Bobinado	01	9600.0030	01	9600.0031	01		01	
02	Conj. Selo Mecânico	01	2601.0050	01	2601.0050	01	2601.0050	01	2601.0050
03	Rotor	01	9600.0033	01	9600.0033	01		01	

Desenho Dimensional

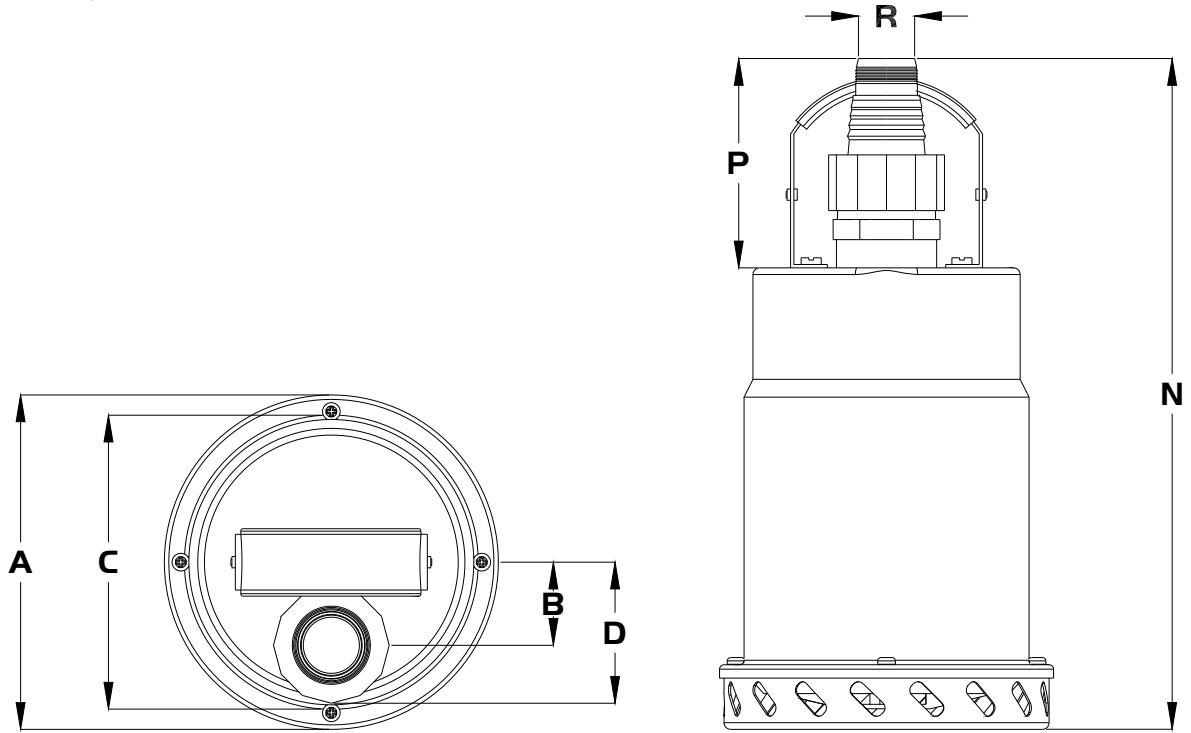


Tabela Dimensional

Modelos		R	A	B	C	D	N	P	Peso
Monofásico	Trifásico								
XKS-350S 1/2	-	3/4;1;1 1/4	167,0	55,0	156,0	74,0	310,0	80,0	5,4
XKS-750S 1,0	-	3/4;1;1 1/4	167,0	55,0	156,0	74,0	310,0	80,0	6,0

Desenho Explodido

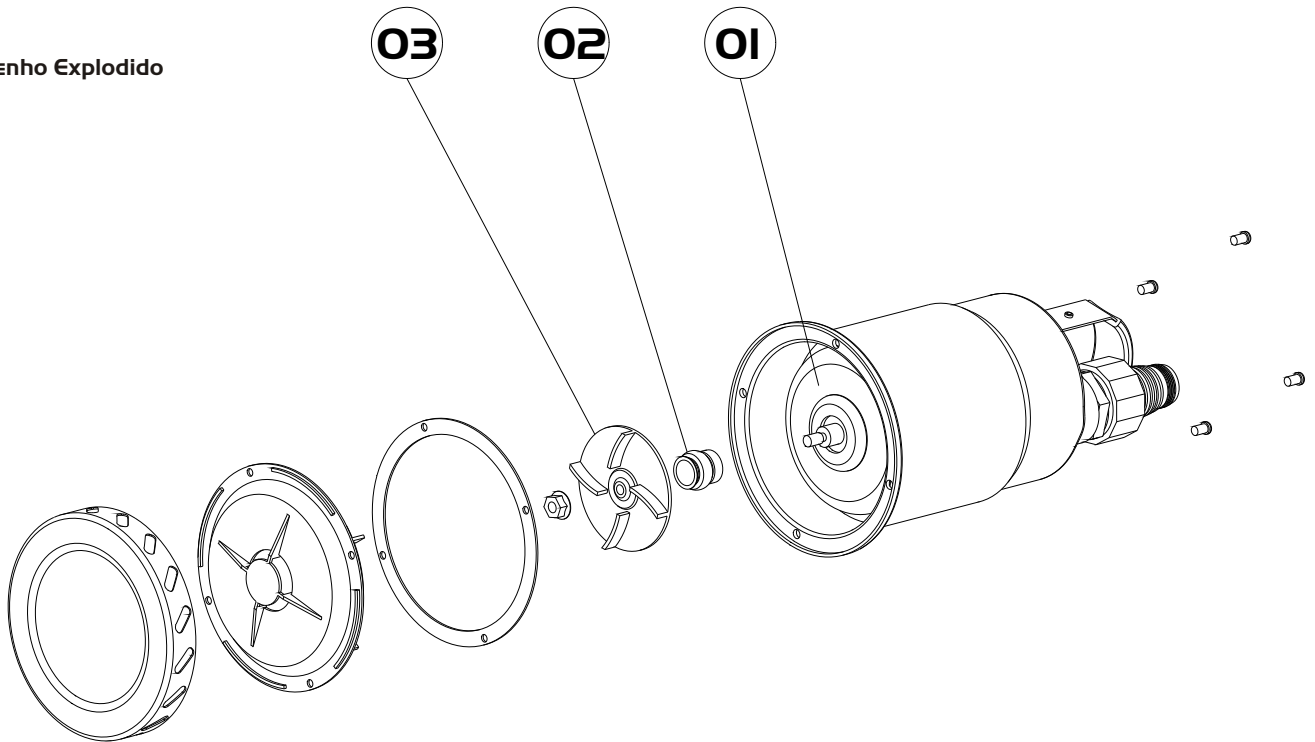


Tabela de Peças

RELAÇÃO DE PEÇAS		Modelos							
		XKS-350S 1/2 127V		XKS-350S 1/2 220V		XKS-750S 1,0 127V		XKS-750S 1,0 220V	
Item	Componentes	Quant.	Código	Quant.	Código	Quant.	Código	Quant.	Código
01	Estator Bobinado	01	9600.0028	01	9600.0029	01		01	
02	Conj. Selo Mecânico	01	2601.0050	01	2601.0050	01	2601.0050	01	2601.0050
03	Rotor	01	9600.0032	01	9600.0032	01		01	

